

# Inspiron 3650

## Servis El Kitabı

Bilgisayar Modeli: Inspiron 3650  
Resmi Model: D19M  
Resmi Tip: D19M002



# Notlar, dikkat edilecek noktalar ve uyarılar

---



**NOT:** NOT, bilgisayarınızı daha iyi kullanmanızı saęlayan önemli bilgileri anlatır.



**DİKKAT:** DİKKAT, donanımda olabilecek hasarları ya da veri kaybını belirtir ve bu sorunun nasıl önleneceğini anlatır.



**UYARI:** UYARI, meydana gelebilecek olası maddi hasar, kişisel yaralanma veya ölüm tehlikesi anlamına gelir.

---

**Telif hakkı © 2015 Dell Inc. Tüm hakları saklıdır.** Bu ürün, A.B.D. ve uluslararası telif hakkı ve fikri mülkiyet yasaları tarafından korunmaktadır. Dell ™ ve Dell logosu, Amerika Birleşik Devletleri ve/veya diğer ülkelerde, Dell Inc.'e ait ticari markalardır. Burada adı geçen diğer tüm markalar ve isimler, ilgili firmaların ticari markaları olabilirler.

2015 - 09

Revizyon A00

# İçindekiler

<b>Bilgisayarınızın içinde çalışmaya başlamadan önce.....</b>	<b>8</b>
Başlamadan önce .....	8
Güvenlik talimatları.....	8
Önerilen araçlar.....	9
<b>Bilgisayarınızın içinde çalıştıktan sonra.....</b>	<b>10</b>
<b>Teknik özelliklere genel bakış.....</b>	<b>11</b>
Bilgisayarınızın iç görünüşü.....	11
Sistem kartı bileşenleri.....	12
<b>Bilgisayar kapağını çıkarma .....</b>	<b>14</b>
Yordam.....	14
<b>Bilgisayar kapağını takma .....</b>	<b>16</b>
Yordam.....	16
<b>Ön çerçeveyi çıkarma .....</b>	<b>17</b>
Ön koşullar.....	17
Yordam.....	17
<b>Ön çerçeveyi takma.....</b>	<b>19</b>
Yordam.....	19
Son koşullar.....	19
<b>Bellek modüllerini çıkarma.....</b>	<b>20</b>
Ön koşullar.....	20
Yordam.....	20

<b>Bellek modüllerinin değiştirilmesi.....</b>	<b>23</b>
Yordam.....	23
Son koşullar.....	24
<b>Ekran kartını çıkarma.....</b>	<b>25</b>
Ön koşullar.....	25
Yordam.....	26
<b>Grafik kartını takma.....</b>	<b>29</b>
Yordam.....	29
Son koşullar.....	29
<b>3,5 inç sabit sürücüyü çıkarma.....</b>	<b>30</b>
Ön koşullar.....	30
Yordam.....	30
<b>3,5 inç sabit sürücüyü takma.....</b>	<b>34</b>
Yordam.....	34
Son koşullar.....	34
<b>2,5 inç sabit sürücüleri çıkarma.....</b>	<b>35</b>
Ön koşullar.....	35
Yordam.....	36
<b>2,5 inç sabit sürücüleri takma.....</b>	<b>39</b>
Yordam.....	39
Son koşullar.....	39
<b>Optik sürücüyü çıkarma.....</b>	<b>40</b>
Ön koşullar.....	40
Yordam.....	41

<b>Optik sürücüyü yerine takma.....</b>	<b>45</b>
Yordam.....	45
Son koşullar.....	45
<b>Düğme pili çıkarma.....</b>	<b>46</b>
Ön koşullar.....	46
Yordam.....	47
<b>Düğme pili yerine takma.....</b>	<b>49</b>
Yordam.....	49
Son koşullar.....	49
<b>Kablosuz kartı çıkarma.....</b>	<b>50</b>
Ön koşullar.....	50
Yordam.....	51
<b>Kablosuz kartı takma.....</b>	<b>53</b>
Yordam.....	53
Son koşullar.....	54
<b>Anten modüllerini çıkarma.....</b>	<b>55</b>
Ön koşullar.....	55
Yordam.....	55
<b>Anten modüllerini takma.....</b>	<b>58</b>
Yordam.....	58
Son koşullar.....	58
<b>Güç düğmesi modülünü çıkarma.....</b>	<b>59</b>
Ön koşullar.....	59
Yordam.....	60

<b>Güç düğmesi modülünü yerine takma.....</b>	<b>62</b>
Yordam.....	62
Son koşullar.....	62
<b>Kasa fanını çıkarma.....</b>	<b>63</b>
Ön koşullar.....	63
Yordam.....	63
<b>Kasa fanını takma.....</b>	<b>66</b>
Yordam.....	66
Son koşullar.....	66
<b>Güç kaynağı ünitesini çıkarma.....</b>	<b>67</b>
Ön koşullar.....	67
Yordam.....	68
<b>Güç kaynağı ünitesini takma.....</b>	<b>71</b>
Yordam.....	71
Son koşullar.....	71
<b>İşlemci fanını ve ısı emici aksamı çıkarma.....</b>	<b>72</b>
Ön koşullar.....	72
Yordam.....	73
<b>İşlemci fanı ve ısı emici aksamını takma.....</b>	<b>75</b>
Yordam.....	75
Son koşullar.....	75
<b>Sistem kartını çıkarma.....</b>	<b>76</b>
Ön koşullar.....	76
Yordam.....	76

<b>Sistem kartını yerine takma.....</b>	<b>79</b>
Yordam.....	79
Son koşullar.....	79
<b>BIOS kurulum programı.....</b>	<b>80</b>
Genel Bakış.....	80
BIOS kurulum programına girme.....	80
Unutulmuş Parolaları Temizleme.....	80
Ön koşullar.....	81
Yordam.....	81
Son koşullar.....	82
CMOS Ayarlarını Silme.....	82
Ön koşullar.....	82
Yordam.....	83
Son koşullar.....	84
<b>BIOS'u Sıfırlama.....</b>	<b>85</b>
<b>Yardım alma ve Dell'e başvurma.....</b>	<b>86</b>
Kendi kendine yardım kaynakları.....	86
Dell'e Başvurma.....	87

# Bilgisayarınızın içinde çalışmaya başlamadan önce



**NOT:** Sipariş ettiğiniz yapılandırmaya bağlı olarak bu belgedeki resimler sizin bilgisayarınızdan farklı olabilir.

## Başlamadan önce

- 1 Tüm açık dosyaları kaydedip kapatın ve tüm açık uygulamalardan çıkın.
- 2 Bilgisayarınızı kapatın.
  - Windows 10: **Başlat** → **Güç** → **Kapat** öğesine dokunun veya tıklayın.
  - Windows 8.1: **Başlat** ekranında güç simgesine **Güç** → **Kapat** tıklayın veya dokunun.
  - Windows 7: **(Başlat)** → **(Kapat)** öğelerine tıklayın veya dokunun.



**NOT:** Farklı bir işletim sistemi kullanıyorsanız, kapatma ile ilgili talimatlar için, işletim sisteminizin dokümanlarına bakın.

- 3 Bilgisayarınızı ve tüm bağlı aygıtları elektrik prizlerinden çıkarın.
- 4 Tüm telefon kablolarını, ağ kablolarını vb. araçları bilgisayarınızdan ayırın.
- 5 Klavye, fare, ekran vb. tüm ekli cihazları ve çevre birimleri bilgisayarınızdan ayırın.
- 6 Bilgisayarınızda bulunan ortam kartlarını ve optik sürücülerini çıkarın.
- 7 Bilgisayarın fişini çektikten sonra, sistem kartını topraklamak için güç düğmesine basın ve yaklaşık 5 saniye basılı tutun.

## Güvenlik talimatları

Bilgisayarınızı olası hasarlardan korumak ve kendi kişisel güvenliğinizi sağlamak için aşağıdaki güvenlik ilkelerini kullanın.



**UYARI:** Bilgisayarınızın içinde çalışmadan önce bilgisayarınızla gönderilen güvenlik bilgilerini okuyun. Daha fazla en iyi güvenlik uygulamaları bilgileri için [www.dell.com/regulatory\\_compliance](http://www.dell.com/regulatory_compliance) adresindeki Yasal Uygunluk ana sayfasına bakın.



**UYARI:** Bilgisayar kapağını veya panellerini açmadan önce tüm güç kaynaklarını çıkarın. Bilgisayarınızın içinde çalışmayı bitirdikten sonra, güç kaynağına bağlamadan önce tüm kapakları, panelleri ve vidaları yeniden takın.

- △ **DİKKAT:** Bilgisayarınıza zarar gelmesini önlemek için, çalışma düzeyinin düz ve temiz olduğuna emin olun.
- △ **DİKKAT:** Bileşenlere ve kartlara zarar gelmesini önlemek için, bunları kenarlarından tutun ve pimlere ve kontaklara dokunmaktan kaçının.
- △ **DİKKAT:** Sorun giderme ve onarım işlemlerini sadece Dell teknik destek ekibi tarafından yetkilendirilmeniz veya talimatı almanız durumunda gerçekleştirmelisiniz. Dell tarafından yetkilendirilmeyen işlemler sonucunda meydana gelen hasarlar garanti kapsamınıza girmez. Ürün ile birlikte verilen güvenlik talimatlarına veya [www.dell.com/regulatory\\_compliance](http://www.dell.com/regulatory_compliance)'a bakınız.
- △ **DİKKAT:** Bilgisayarınızın içindeki herhangi bir şeye dokunmadan önce, bilgisayarın arkasındaki metal gibi boyanmamış metal bir yüzeye dokunarak kendinizi topraklayın. Çalışırken, dahili bileşenlere zarar verebilecek olan statik elektriği dağıtmak için düzenli olarak boyanmamış metal yüzeylere dokunun.
- △ **DİKKAT:** Bir kabloyu çıkarırken, kablonun kendisinden değil, konektör veya çekme tırnağı üzerinden çıkarın. Bazı kablolarda, kabloyu çıkarmadan önce açmanız gereken kilitleme tırnakları veya kelebek vidalar bulunur. Kabloları çıkarırken, konektör pinlerinin eğilmesini önlemek için kabloları aynı şekilde hizalayın. Kabloları takarken bağlantı noktaları ve konektörlerin düzgün konumlu ve hizalanmış olduklarını kontrol edin.
- △ **DİKKAT:** Takılı kartı ortam kartı okuyucusundan basarak çıkarın.

## Önerilen araçlar

Bu belgedeki prosedürler için aşağıdaki araçlar gerekebilir:

- Phillips tornavida
- Plastik çubuk

# Bilgisayarınızın içinde çalıştıktan sonra

---



**DİKKAT: Serbest kalmış veya gevşemiş vidaları bilgisayarınızın içinde bırakmak bilgisayarınıza ciddi şekilde zarar verebilir.**

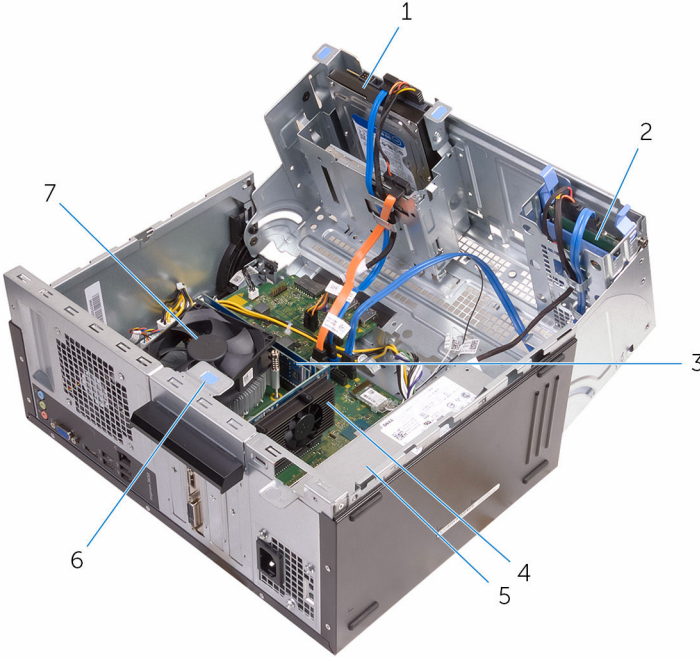
- 1 Tüm vidaları yerlerine takın ve bilgisayarınızın içine kaçmış vida kalmadığından emin olun.
- 2 Bilgisayarınızda çalışmadan önce çıkardığınız tüm harici cihazları, çevre birimlerini ve kabloları yerlerine takın.
- 3 Bilgisayarınızda çalışmadan önce çıkardığınız tüm ortam kartlarını, diskleri ve diğer parçaları yerlerine takın.
- 4 Bilgisayarınızı ve tüm bağlı aygıtları elektrik prizlerine takın.
- 5 Bilgisayarınızı açın.

# Teknik özelliklere genel bakış



**UYARI:** Bilgisayarınızın içinde çalışmadan önce, bilgisayarınızla birlikte verilen güvenlik bilgilerini okuyun ve [Bilgisayarınızın İçinde Çalışmadan Önce](#) bölümündeki adımları takip edin. Bilgisayarınızın içinde çalıştıktan sonra, [Bilgisayarınızın İçinde Çalıştıktan Sonra](#) bölümündeki talimatları izleyin. Ek en iyigüvenlik uygulama bilgileri için [www.dell.com/regulatory\\_compliance](http://www.dell.com/regulatory_compliance) adresindeki Yasal Uygunluk ana sayfasına bakın.

## Bilgisayarınızın iç görünüşü



1 3,5 inç sabit sürücü

3 bellek modülleri (2)

5 güç kaynağı

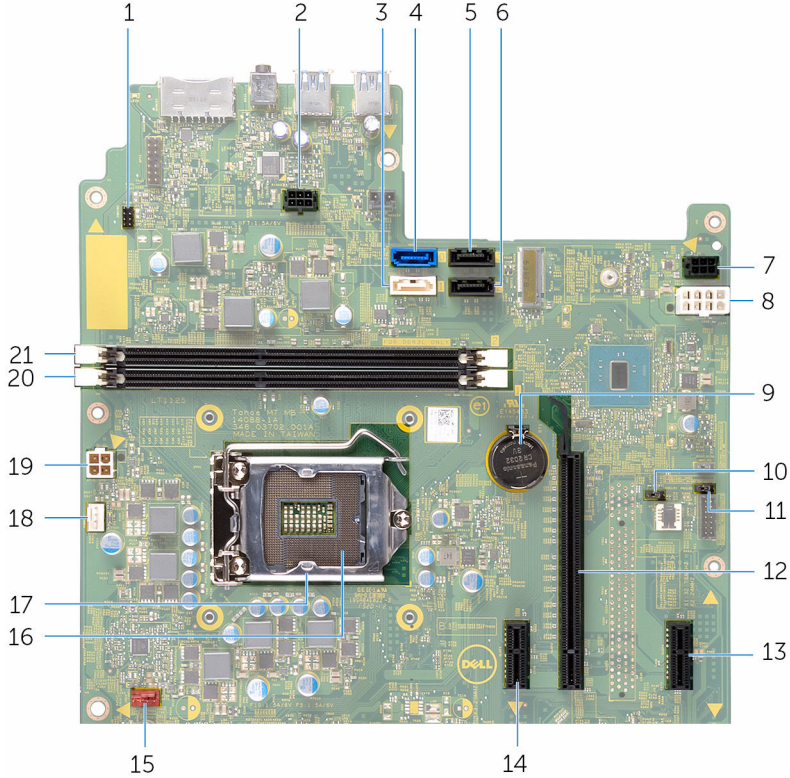
7 işlemci fanı ve ısı emici

2 2,5 inç sabit sürücü

4 ekran kartı

6 kart sabitleme dirseği

# Sistem kartı bileşenleri



- |    |  |    |   |
|----|--|----|---|
| 1  | güç düğmesi kablo konektörü (PWRSW1)               | 2  | sürücü güç kablosu konektörü (SATAP1)               |
| 3  | optik sürücü veri kablosu konektörü (HDD1)         | 4  | birincil sabit sürücü veri kablosu konektörü (HDD0) |
| 5  | ikincil sabit sürücü veri kablosu konektörü (HDD3) | 6  | sabit sürücü veri kablosu konektörü (HDD2)          |
| 7  | SATA sürücü konektörü (SATAP2)                     | 8  | ana güç konektörü (ATX1)                            |
| 9  | düğme pil (BT1)                                    | 10 | CMOS atlama teli (CMCLR1)                           |
| 11 | parola atlama teli (PWCLR1)                        | 12 | PCI-e x16 yuvası (SLOT2)                            |
| 13 | PCI-e x1 yuvası (SLOT4)                            | 14 | PCI-e x1 yuvası (SLOT1)                             |
| 15 | kasa fanı kablosu konektörü (FANS1)                | 16 | işlemci soketi                                      |

- |    |                              |    |  |
|----|------------------------------|----|--|
| 17 | işlemci kapağı               | 18 | işlemci fanı kablosu konektörü (FANC1) |
| 19 | güç konektörü (ATX2)         | 20 | bellek modülü yuvası (DIMM1)           |
| 21 | bellek modülü yuvası (DIMM2) |    |  |

# Bilgisayar kapađını ıkarma

---



**UYARI:** Bilgisayarınızın iinde alıřmadan nce, bilgisayarınızla birlikte verilen gvenlik bilgilerini okuyun ve [Bilgisayarınızın İinde alıřmadan nce](#) blmndeki adımları takip edin. Bilgisayarınızın iinde alıřtıktan sonra, [Bilgisayarınızın İinde alıřtıktan Sonra](#) blmndeki talimatları izleyin. Ek en iyigvenlik uygulama bilgileri iin [www.dell.com/regulatory\\_compliance](http://www.dell.com/regulatory_compliance) adresindeki Yasal Uygunluk ana sayfasına bakın.

## Yordam

- 1 Kapađı kasaya sabitleyen vidaları ıkarın.

- 2 Kapađı bilgisayarın arka tarafına dođru kaydırın ve kapađı kasadan kaldırın.



1 vidalar (2)

2 bilgisayar kapađı

# Bilgisayar kapađını takma

---



**UYARI:** Bilgisayarınızın içinde çalışmadan önce, bilgisayarınızla birlikte verilen güvenlik bilgilerini okuyun ve [Bilgisayarınızın İçinde Çalışmadan Önce](#) bölümündeki adımları takip edin. Bilgisayarınızın içinde çalıştıktan sonra, [Bilgisayarınızın İçinde Çalıştıktan Sonra](#) bölümündeki talimatları izleyin. Ek en iyigüvenlik uygulama bilgileri için [www.dell.com/regulatory\\_compliance](http://www.dell.com/regulatory_compliance) adresindeki Yasal Uygunluk ana sayfasına bakın.

## Yordam

- 1 Kapađı kasanın üzerine hizalayın ve bilgisayarın önüne doğru kaydırın.
- 2 Bilgisayar kapađını kasaya sabitleyen vidaları yerine takın.

# Ön çerçeveyi çıkarma

---



**UYARI:** Bilgisayarınızın içinde çalışmadan önce, bilgisayarınızla birlikte verilen güvenlik bilgilerini okuyun ve [Bilgisayarınızın İçinde Çalışmadan Önce](#) bölümündeki adımları takip edin. Bilgisayarınızın içinde çalıştıktan sonra, [Bilgisayarınızın İçinde Çalıştıktan Sonra](#) bölümündeki talimatları izleyin. Ek en iyigüvenlik uygulama bilgileri için [www.dell.com/regulatory\\_compliance](http://www.dell.com/regulatory_compliance) adresindeki Yasal Uygunluk ana sayfasına bakın.

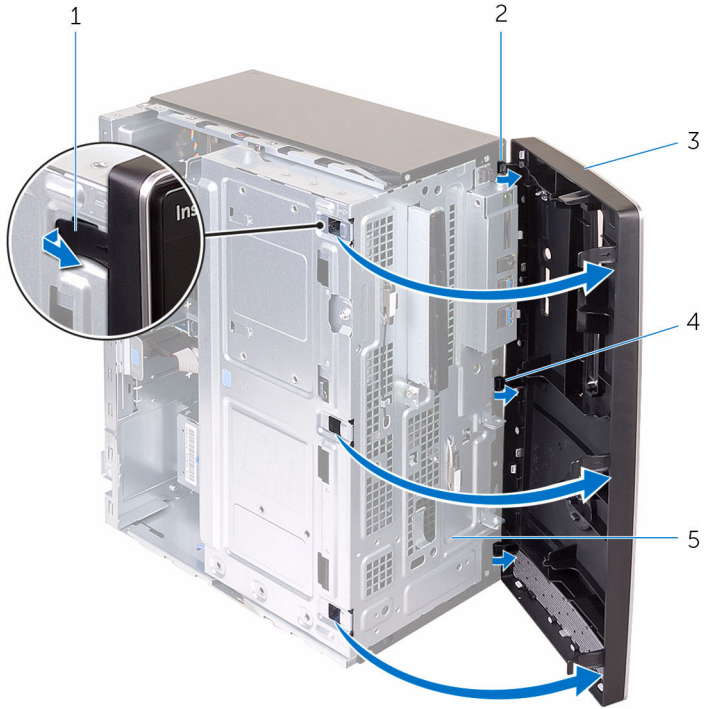
## Ön koşullar

[Bilgisayar kapağını](#) çıkarın.

## Yordam

- 1 Bilgisayarı dik bir konumda yerleştirin.
- 2 Dışarı doğru hareket ettirerek ön çerçeve tırnaklarını serbest bırakın.

3 Yavaşça döndürerek ve ön çerçeveyi kasadan dışarı doğru çekin.



1 ön çerçeve tırnakları (4)

3 ön çerçeve

5 ön panel

2 ön çerçeve tutucuları (3)

4 ön panel yuvaları (3)

# Ön çerçeveyi takma

---



**UYARI:** Bilgisayarınızın içinde çalışmadan önce, bilgisayarınızla birlikte verilen güvenlik bilgilerini okuyun ve [Bilgisayarınızın İçinde Çalışmadan Önce](#) bölümündeki adımları takip edin. Bilgisayarınızın içinde çalıştıktan sonra, [Bilgisayarınızın İçinde Çalıştıktan Sonra](#) bölümündeki talimatları izleyin. Ek en iyigüvenlik uygulama bilgileri için [www.dell.com/regulatory\\_compliance](http://www.dell.com/regulatory_compliance) adresindeki Yasal Uygunluk ana sayfasına bakın.

## Yordam

- 1 Ön çerçeve tırnaklarını ön paneldeki yuvalara hizalayın ve takın.
- 2 Ön çerçeveyi, tırnaklar yerine oturana kadar kasaya doğru çevirin.

## Son koşullar

[Bilgisayar kapağını](#) yerine takın.

# Bellek modüllerini çıkarma

---



**UYARI:** Bilgisayarınızın içinde çalışmadan önce, bilgisayarınızla birlikte verilen güvenlik bilgilerini okuyun ve [Bilgisayarınızın İçinde Çalışmadan Önce](#) bölümündeki adımları takip edin. Bilgisayarınızın içinde çalıştıktan sonra, [Bilgisayarınızın İçinde Çalıştıktan Sonra](#) bölümündeki talimatları izleyin. Ek en iyigüvenlik uygulama bilgileri için [www.dell.com/regulatory\\_compliance](http://www.dell.com/regulatory_compliance) adresindeki Yasal Uygunluk ana sayfasına bakın.

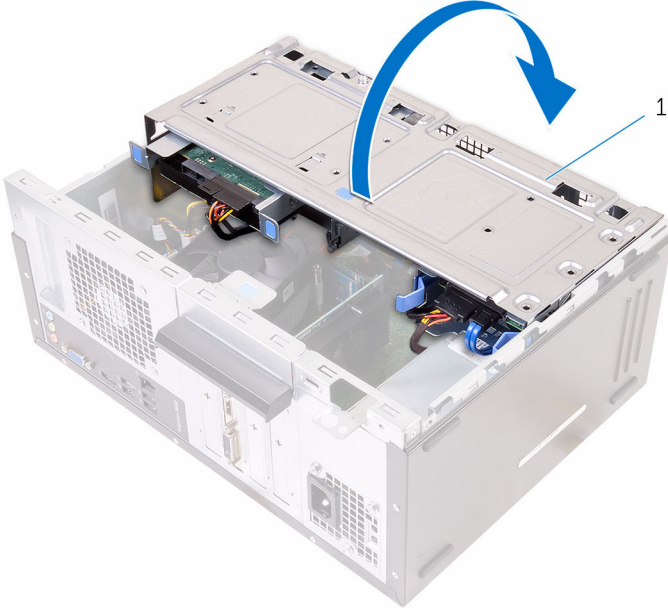
## Ön koşullar

- 1 [Bilgisayar kapağını](#) çıkarın.
- 2 [Ön çerçeveyi](#) sökün.

## Yordam

- 1 Yan kasa yukarı gelecek şekilde bilgisayarınızı yan yatırın.

- 2 Yan kasayı açın.



1 yan kasa

- 3 Parmak uçlarınızı kullanarak, bellek modülü yuvasının her ucundaki sabitleme klipslerini bellek modülü yerinden çıkana kadar dikkatlice ayırın.

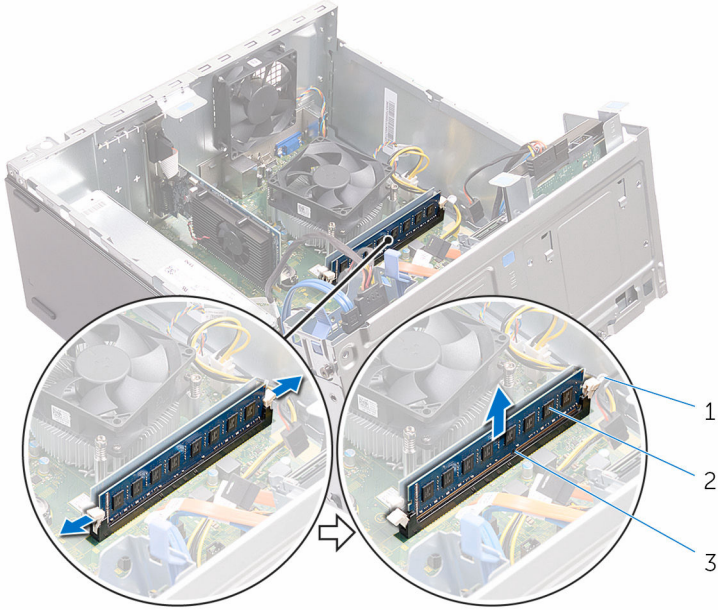


**DİKKAT:** Bellek modülünün zarar görmesini önlemek için kenarlarından tutun. Modül üzerindeki bileşenlere dokunmayın.

4 Bellek modülünü modül yuvasından dışarı doğru kaldırın.



**NOT:** Bellek modülünü çıkarmakta zorlanırsanız, modülü konektörden çıkarmak için dikkatlice ileri ve geri iterek gevşetin.



1 sabitleme klipsleri (2)

2 bellek modülü

3 bellek modülü yuvası

# Bellek modüllerinin deęiřtirilmesi

---

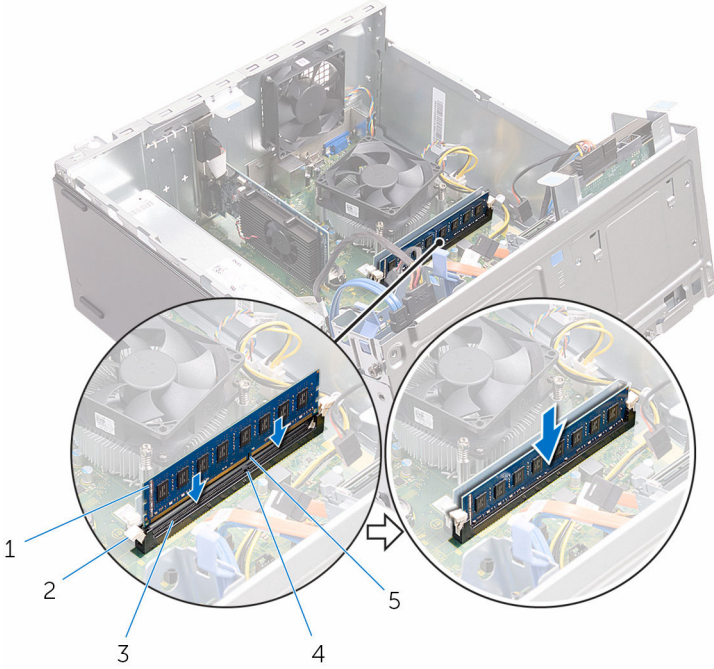


**UYARI:** Bilgisayarınızın içinde alıřmadan önce, bilgisayarınızla birlikte verilen güvenlik bilgilerini okuyun ve [Bilgisayarınızın İinde alıřmadan Önce](#) bölümündeki adımları takip edin. Bilgisayarınızın içinde alıřtıktan sonra, [Bilgisayarınızın İinde alıřtıktan Sonra](#) bölümündeki talimatları izleyin. Ek en iyigüvenlik uygulama bilgileri için [www.dell.com/regulatory\\_compliance](http://www.dell.com/regulatory_compliance) adresindeki Yasal Uygunluk ana sayfasına bakın.

## Yordam

- 1 Sabitleme klipslerinin bellek modülü yuvasının dışına doğru uzatıldığından emin olun.
- 2 Bellek modülünün üstündeki çentięi, bellek modülü yuvasındaki tırnakla hizalayın.

- 3 Bellek modülünü bellek modül yuvasına yerleştirin ve bellek modülünü yerine oturtup sabitleme klipsleri kilitlemeye kadar aşağı doğru basın.



- |   |                      |   |                         |
|---|----------------------|---|-------------------------|
| 1 | bellek modülü        | 2 | sabitleme klipsleri (2) |
| 2 | bellek modülü yuvası | 4 | tırnak                  |
| 3 | çentik               |   |                         |
| 4 |                      |   |                         |
| 5 |                      |   |                         |

- 4 Yan kasayı kapatın.
- 5 Bilgisayarı dik bir konumda yerleştirin.

## Son koşullar

- 1 [Ön çerçeveyi](#) yerine takın.
- 2 [Bilgisayar kapağını](#) yerine takın.

# Ekran kartını çıkarma

---



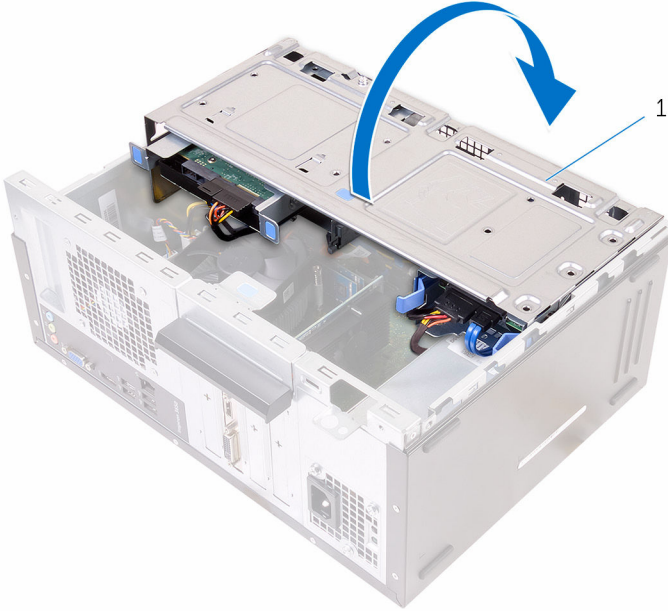
**UYARI:** Bilgisayarınızın içinde çalışmadan önce, bilgisayarınızla birlikte verilen güvenlik bilgilerini okuyun ve [Bilgisayarınızın İçinde Çalışmadan Önce](#) bölümündeki adımları takip edin. Bilgisayarınızın içinde çalıştıktan sonra, [Bilgisayarınızın İçinde Çalıştıktan Sonra](#) bölümündeki talimatları izleyin. Ek en iyigüvenlik uygulama bilgileri için [www.dell.com/regulatory\\_compliance](http://www.dell.com/regulatory_compliance) adresindeki Yasal Uygunluk ana sayfasına bakın.

## Ön koşullar

- 1 [Bilgisayar kapağını](#) çıkarın.
- 2 [Ön çerçeveyi](#) sökün.

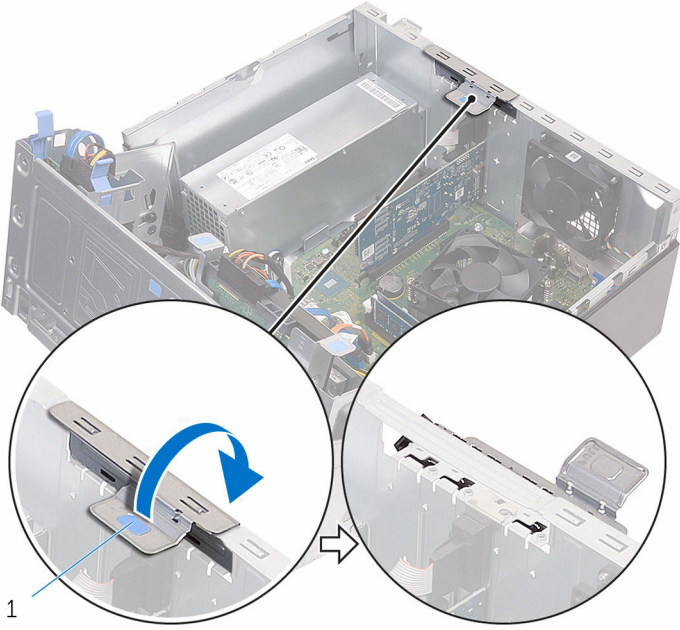
# Yordam

- 1 Yan kasayı açın.



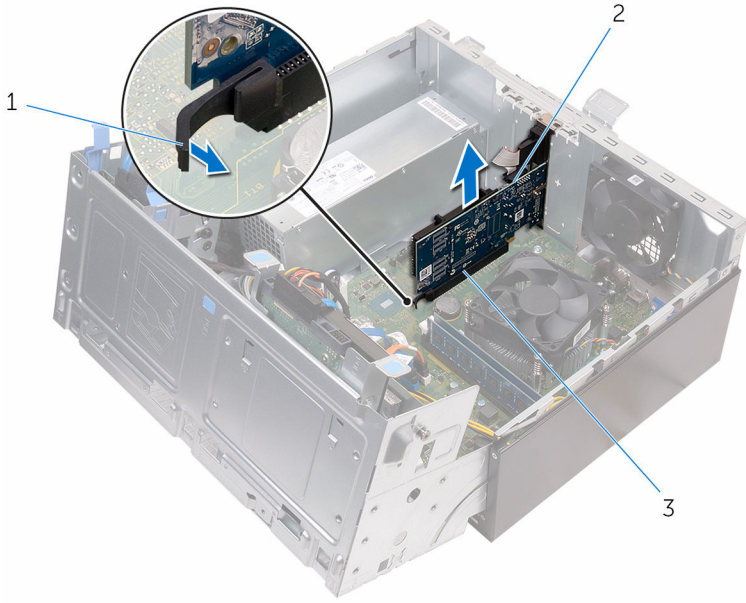
- 1 yan kasa

2 Kart sabitleme dirseğini açın.



1 kart sabitleme dirseği

- 3 Tutucu tırnağı grafik kartından dışarı doğru itin, kartı üst köşesinden tutun ve yuvadan çıkarın.



- 1 tırnak  
3 yuva

- 2 ekran kartı

# Grafik kartını takma

---



**UYARI:** Bilgisayarınızın içinde çalışmadan önce, bilgisayarınızla birlikte verilen güvenlik bilgilerini okuyun ve [Bilgisayarınızın İçinde Çalışmadan Önce](#) bölümündeki adımları takip edin. Bilgisayarınızın içinde çalıştıktan sonra, [Bilgisayarınızın İçinde Çalıştıktan Sonra](#) bölümündeki talimatları izleyin. Ek en iyigüvenlik uygulama bilgileri için [www.dell.com/regulatory\\_compliance](http://www.dell.com/regulatory_compliance) adresindeki Yasal Uygunluk ana sayfasına bakın.

## Yordam

- 1 Ekran kartını, sistem kartı üzerindeki yuva ile hizalayın.
- 2 Kartı yuvasına yerleştirin ve yerine oturana kadar aşağı doğru bastırın. Kartın yuvaya iyice yerleştiğinden emin olun.
- 3 Yerine oturuncaya kadar, kart sabitleme dirseğini bilgisayara doğru döndürün.
- 4 Yan kasayı kapatın.

## Son koşullar

- 1 [Ön çerçeveyi](#) yerine takın.
- 2 [Bilgisayar kapağını](#) yerine takın.

# 3,5 inç sabit sürücüyü çıkarma

---



UYARI: Bilgisayarınızın içinde çalışmadan önce, bilgisayarınızla birlikte verilen güvenlik bilgilerini okuyun ve [Bilgisayarınızın İçinde Çalışmadan Önce](#) bölümündeki adımları takip edin. Bilgisayarınızın içinde çalıştıktan sonra, [Bilgisayarınızın İçinde Çalıştıktan Sonra](#) bölümündeki talimatları izleyin. Ek en iyigüvenlik uygulama bilgileri için [www.dell.com/regulatory\\_compliance](http://www.dell.com/regulatory_compliance) adresindeki Yasal Uygunluk ana sayfasına bakın.

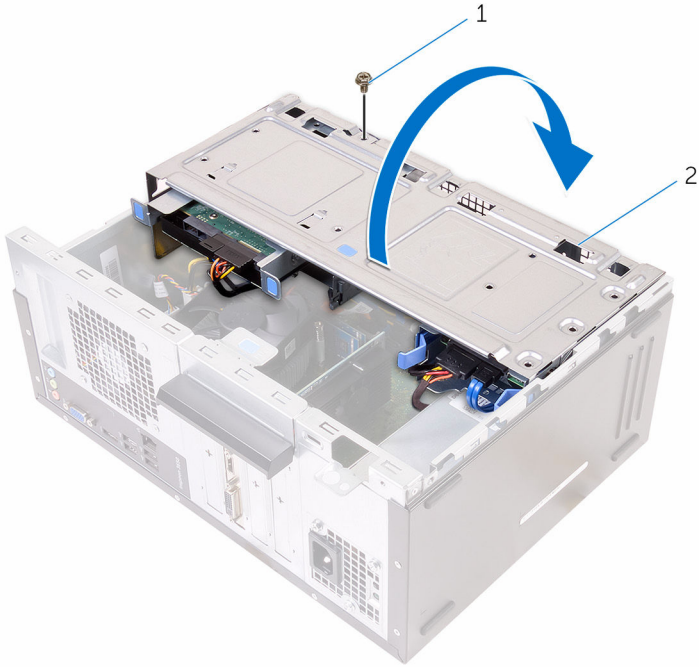
## Ön koşullar

- 1 [Bilgisayar kapağını](#) çıkarın.
- 2 [Ön çerçeveyi](#) sökün.

## Yordam

- 1 Sabit sürücü aksamını yan kasaya sabitleyen vidayı çıkarın.

2 Yan kasayı açın.

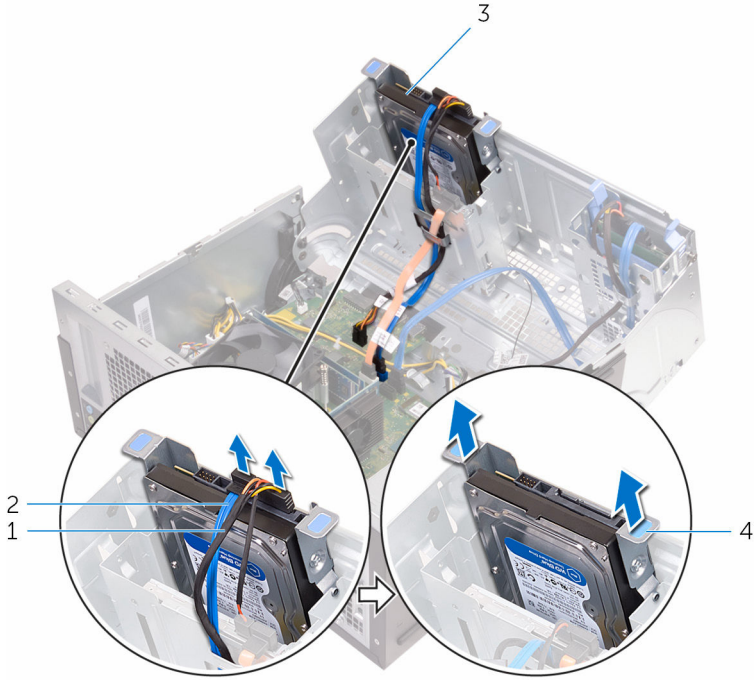


1 vida

2 yan kasa

3 Veri kablosunu ve güç kablosunu sabit sürücüden çıkarın.

4 Sabit sürücü aksamını yan kasanın dışına kaydırın.



1 güç kablosu

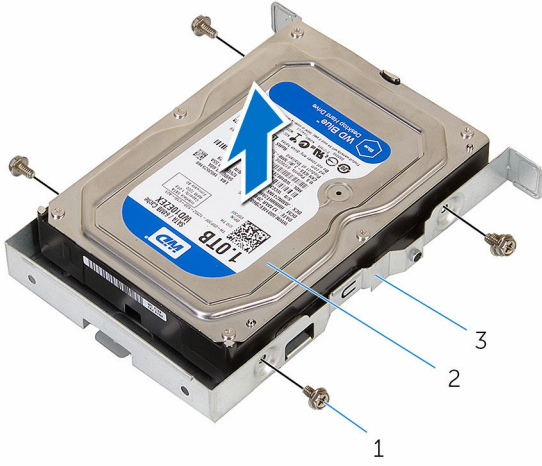
3 sabit sürücü

2 veri kablosu

4 sabit sürücü dirseği

5 Sabit sürücü dirseğini sabit sürücüye bağlayan vidaları çıkarın.

6 Sabit sürücüyü kaldırarak sabit sürücü braketinden çıkarın.



1 vidalar (4)

2 sabit sürücü

3 sabit sürücü dirseği

# 3,5 inç sabit sürücüyü takma

---



**UYARI:** Bilgisayarınızın içinde çalışmadan önce, bilgisayarınızla birlikte verilen güvenlik bilgilerini okuyun ve [Bilgisayarınızın İçinde Çalışmadan Önce](#) bölümündeki adımları takip edin. Bilgisayarınızın içinde çalıştıktan sonra, [Bilgisayarınızın İçinde Çalıştıktan Sonra](#) bölümündeki talimatları izleyin. Ek en iyigüvenlik uygulama bilgileri için [www.dell.com/regulatory\\_compliance](http://www.dell.com/regulatory_compliance) adresindeki Yasal Uygunluk ana sayfasına bakın.

## Yordam

- 1 Sabit sürücüyü sabit sürücü braketine yerleştirin.
- 2 Sabit sürücü üzerindeki vida deliklerini sabit sürücü braketi üzerindeki deliklerle hizalayın.
- 3 Sabit sürücü dirseğini sabit sürücüye sabitleyen vidaları yerine takın.
- 4 Sabit sürücü aksamını yan kasanın içine doğru kaydırın.
- 5 Veri kablosunu ve güç kablosunu sabit sürücüye takın.
- 6 Yan kasayı kapatın.
- 7 Sabit sürücü aksamını yan kasaya sabitleyen vidayı takın.

## Son koşullar

- 1 [Ön çerçeveyi](#) yerine takın.
- 2 [Bilgisayar kapağını](#) yerine takın.

# 2,5 inç sabit sürücülerini çıkarma

---



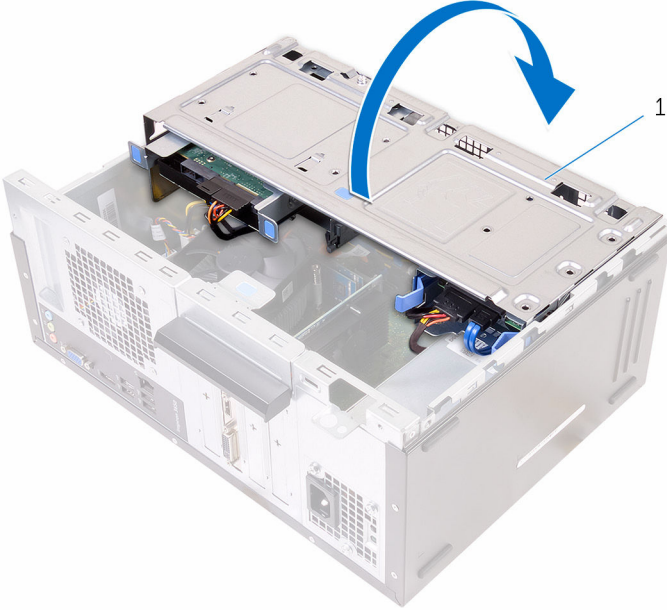
**UYARI:** Bilgisayarınızın içinde çalışmadan önce, bilgisayarınızla birlikte verilen güvenlik bilgilerini okuyun ve [Bilgisayarınızın İçinde Çalışmadan Önce](#) bölümündeki adımları takip edin. Bilgisayarınızın içinde çalıştıktan sonra, [Bilgisayarınızın İçinde Çalıştıktan Sonra](#) bölümündeki talimatları izleyin. Ek en iyigüvenlik uygulama bilgileri için [www.dell.com/regulatory\\_compliance](http://www.dell.com/regulatory_compliance) adresindeki Yasal Uygunluk ana sayfasına bakın.

## Ön koşullar

- 1 [Bilgisayar kapağını](#) çıkarın.
- 2 [Ön çerçeveyi](#) sökün.

# Yordam

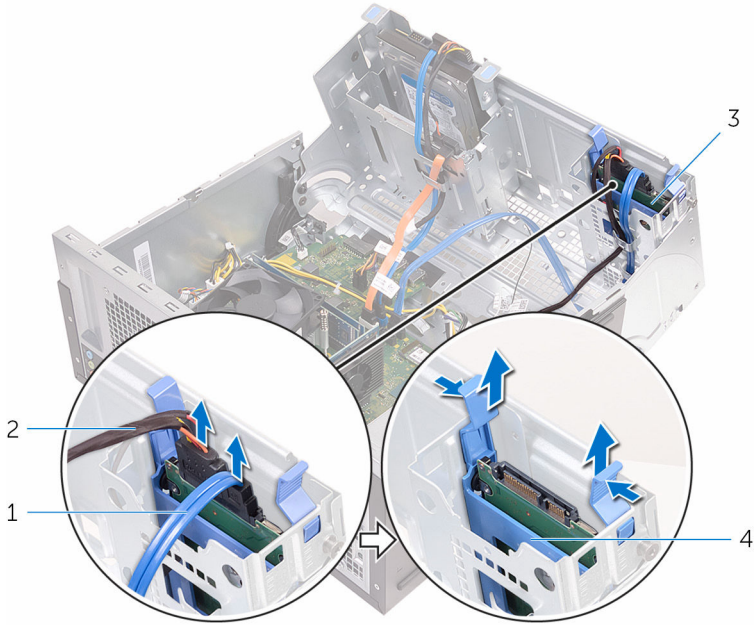
- 1 Yan kasayı açın.



1 yan kasa

- 2 Veri kablosunu ve güç kablosunu sabit sürücüden çıkarın.

- 3 Sabit sürücü aksamındaki tırnaklara basın ve sabit sürücü aksamını yan kasanın dışarına doğru kaydırın.



1 veri kablosu


3 sabit sürücü

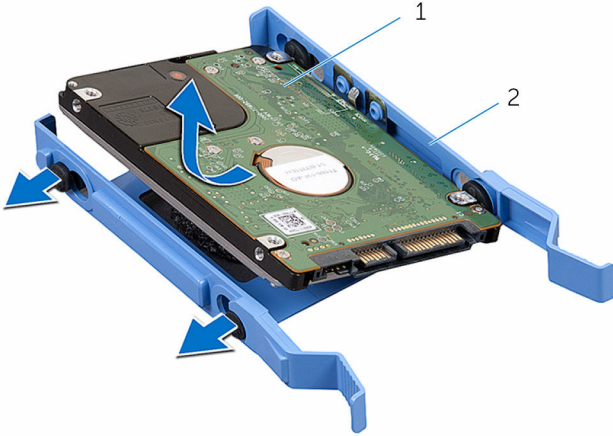
2 güç kablosu

4 sabit sürücü dirseği

- 4 Sabit sürücü braketini bir ucundan ayırın ve sabit sürücüyü kaldırın.

5 Sabit sürücü braketini yana doğru ayılır ve sabit sürücüyü çıkarın.

 **NOT:** Sabit sürücü yönünü not edin, böylece doğru şekilde değiştirebilirsiniz.



1 sabit sürücü

2 sabit sürücü dirseği

# 2,5 inç sabit sürücülerini takma



**UYARI:** Bilgisayarınızın içinde çalışmadan önce, bilgisayarınızla birlikte verilen güvenlik bilgilerini okuyun ve [Bilgisayarınızın İçinde Çalışmadan Önce](#) bölümündeki adımları takip edin. Bilgisayarınızın içinde çalıştıktan sonra, [Bilgisayarınızın İçinde Çalıştıktan Sonra](#) bölümündeki talimatları izleyin. Ek en iyigüvenlik uygulama bilgileri için [www.dell.com/regulatory\\_compliance](http://www.dell.com/regulatory_compliance) adresindeki Yasal Uygunluk ana sayfasına bakın.

## Yordam



**NOT:** Sabit sürücüyü takarken, sökölme sırasındaki sabit sürücü yönünü izleyin.

- 1 Sabit sürücüdeki deliklerini sabit sürücü braketindeki tırnaklarla hizalayın.
- 2 Sabit sürücüyü sabit sürücü braketine oturtun.
- 3 Sabit sürücü aksamını yan kasanın içine doğru kaydırın.
- 4 Veri kablosunu ve güç kablosunu sabit sürücüye takın.
- 5 Yan kasayı kapatın.

## Son koşullar

- 1 [Ön çerçeveyi](#) yerine takın.
- 2 [Bilgisayar kapağını](#) yerine takın.

# Optik sürücüyü çıkarma

---



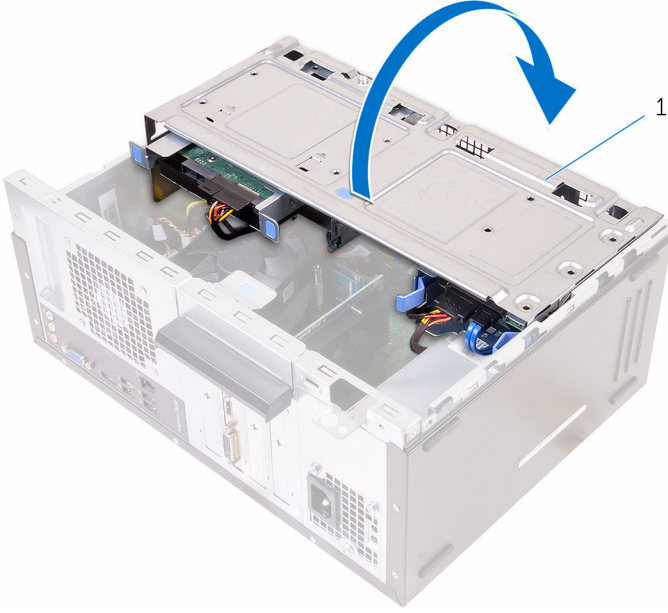
**UYARI:** Bilgisayarınızın içinde çalışmadan önce, bilgisayarınızla birlikte verilen güvenlik bilgilerini okuyun ve [Bilgisayarınızın İçinde Çalışmadan Önce](#) bölümündeki adımları takip edin. Bilgisayarınızın içinde çalıştıktan sonra, [Bilgisayarınızın İçinde Çalıştıktan Sonra](#) bölümündeki talimatları izleyin. Ek en iyigüvenlik uygulama bilgileri için [www.dell.com/regulatory\\_compliance](http://www.dell.com/regulatory_compliance) adresindeki Yasal Uygunluk ana sayfasına bakın.

## Ön koşullar

- 1 [Bilgisayar kapağını](#) çıkarın.
- 2 [Ön çerçeveyi](#) sökün.

# Yordam

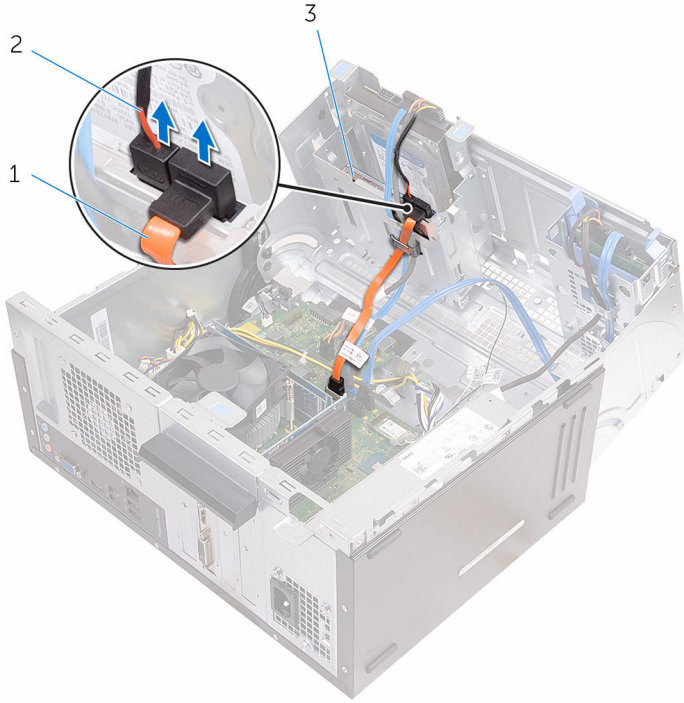
- 1 Yan kasayı açın.



1 yan kasa

- 2 3,5 inç sabit sürücü takılıysa, veri ve güç kablolarını sürücüden çıkarın.

**3** Veri kablosunu ve güç kablosunu optik sürücüden çıkarın.



1 optik sürücü veri kablosu

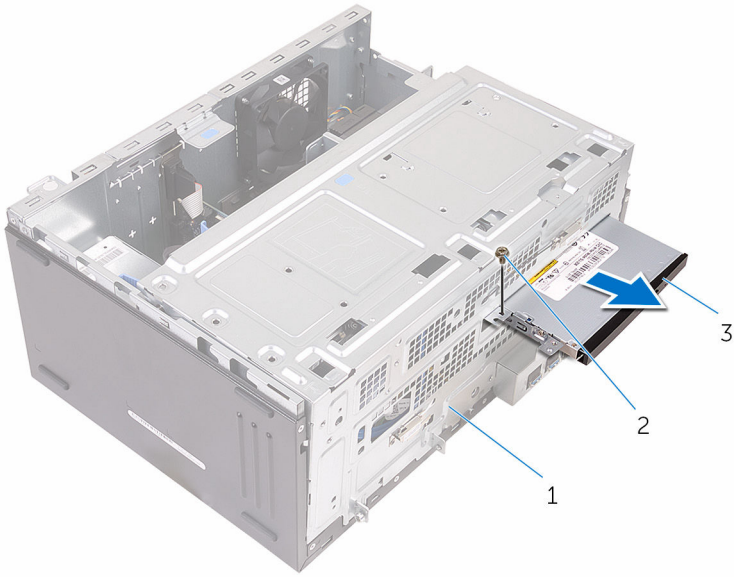
2 optik sürücü güç kablosu

3 optik sürücü

**4** Yan kasayı kapatın.

**5** Optik sürücü aksamını yan kasaya sabitleyen vidayı çıkarın.

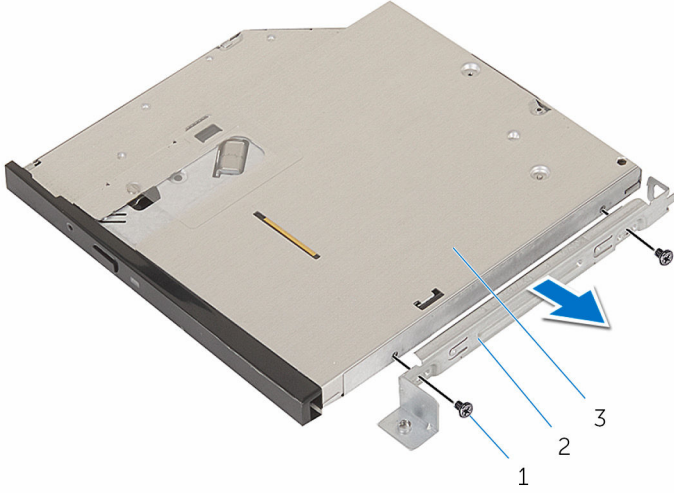
- 6 Optik sürücü aksamını optik sürücü yuvasının dışına kasanın ön tarafından yavaşça kaydırın.



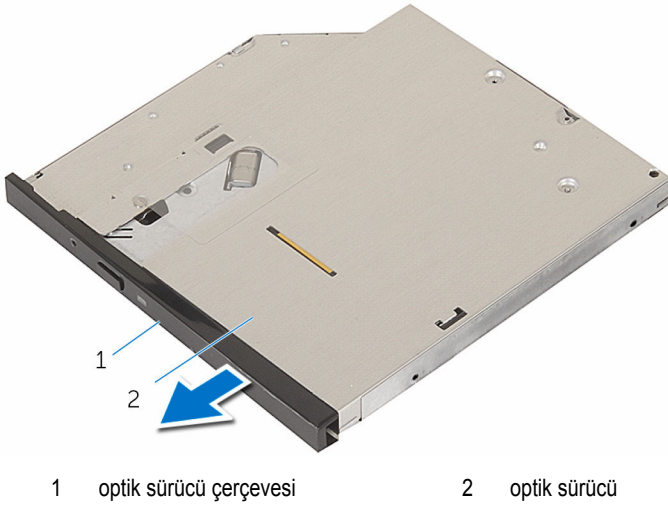
- 1 kasa  
3 optik sürücü aksamı

- 2 vida

7 Optik sürücü dirseğini optik sürücüye sabitleyen vidaları sökün.



8 Optik sürücü çerçevesini optik sürüçden yavaşça çekerek çıkarın.



# Optik sürücüyü yerine takma



**UYARI:** Bilgisayarınızın içinde çalışmadan önce, bilgisayarınızla birlikte verilen güvenlik bilgilerini okuyun ve [Bilgisayarınızın İçinde Çalışmadan Önce](#) bölümündeki adımları takip edin. Bilgisayarınızın içinde çalıştıktan sonra, [Bilgisayarınızın İçinde Çalıştıktan Sonra](#) bölümündeki talimatları izleyin. Ek en iyigüvenlik uygulama bilgileri için [www.dell.com/regulatory\\_compliance](http://www.dell.com/regulatory_compliance) adresindeki Yasal Uygunluk ana sayfasına bakın.

## Yordam

- 1 Optik sürücü çerçevesini optik sürücüye hizalayın ve oturtun.
- 2 Optik sürücü braketindeki vida deliklerini optik sürücü üzerindeki vida delikleriyle hizalayın.
- 3 Optik sürücü braketini optik sürücüye sabitleyen vidaları yerine takın.
- 4 Optik sürücü modülünü kasanın ön tarafından optik sürücü yuvasına doğru kaydırın.
- 5 Optik sürücü aksamını kasaya sabitleyen vidayı yerine takın.
- 6 Yan kasayı açın.
- 7 Veri kablosunu ve güç kablosunu optik sürücüye takın.
- 8 Veri kablosunu ve güç kablosunu sabit sürücüye takın.
- 9 Yan kasayı kapatın.

## Son koşullar

- 1 [Ön çerçeveyi](#) yerine takın.
- 2 [Bilgisayar kapağını](#) yerine takın.

# Düğme pili çıkarma

---



**UYARI:** Bilgisayarınızın içinde çalışmadan önce, bilgisayarınızla birlikte verilen güvenlik bilgilerini okuyun ve [Bilgisayarınızın İçinde Çalışmadan Önce](#) bölümündeki adımları takip edin. Bilgisayarınızın içinde çalıştıktan sonra, [Bilgisayarınızın İçinde Çalıştıktan Sonra](#) bölümündeki talimatları izleyin. Ek en iyigüvenlik uygulama bilgileri için [www.dell.com/regulatory\\_compliance](http://www.dell.com/regulatory_compliance) adresindeki Yasal Uygunluk ana sayfasına bakın.



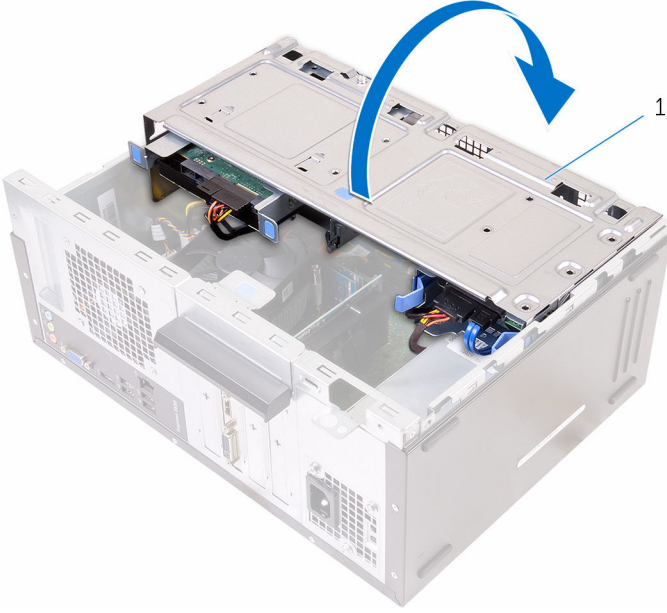
**DİKKAT:** Düğme pilin çıkarılması, BIOS kurulum programı ayarlarını varsayılan sınırlar. Düğme pili çıkarmadan önce, BIOS kurulum program ayarlarını not etmeniz önerilir.

## Ön koşullar

- 1 [Bilgisayar kapağını](#) çıkarın.
- 2 [Ön çerçeveyi](#) sökün.

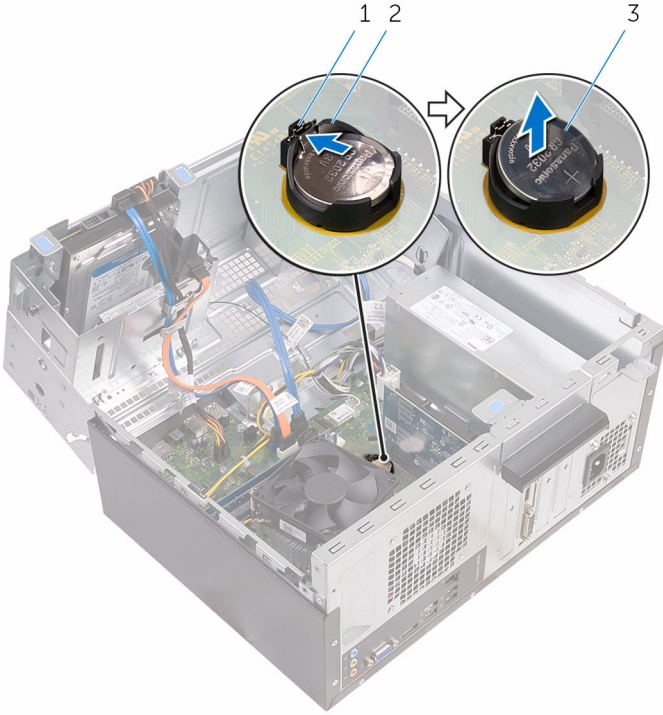
# Yordam

- 1 Yan kasayı açın.



- 1 yan kasa

2 Plastik bir çubuk kullanarak, düğme pilini yuvasından çıkartın.



1 sabitleme klipsi

2 düğme pil yuvası

3 düğme pil

# Düğme pili yerine takma

---



**UYARI:** Bilgisayarınızın içinde çalışmadan önce, bilgisayarınızla birlikte verilen güvenlik bilgilerini okuyun ve [Bilgisayarınızın İçinde Çalışmadan Önce](#) bölümündeki adımları takip edin. Bilgisayarınızın içinde çalıştıktan sonra, [Bilgisayarınızın İçinde Çalıştıktan Sonra](#) bölümündeki talimatları izleyin. Ek en iyigüvenlik uygulama bilgileri için [www.dell.com/regulatory\\_compliance](http://www.dell.com/regulatory_compliance) adresindeki Yasal Uygunluk ana sayfasına bakın.

## Yordam

- 1 Pozitif yönü yukarı bakacak şekilde, düğme pili düğme pil yuvasına takın ve bastırarak pili yerine oturtun.
- 2 Yan kasayı kapatın.

## Son koşullar

- 1 [Ön çerçeveyi](#) yerine takın.
- 2 [Bilgisayar kapağını](#) yerine takın.

# Kablosuz kartı çıkarma

---



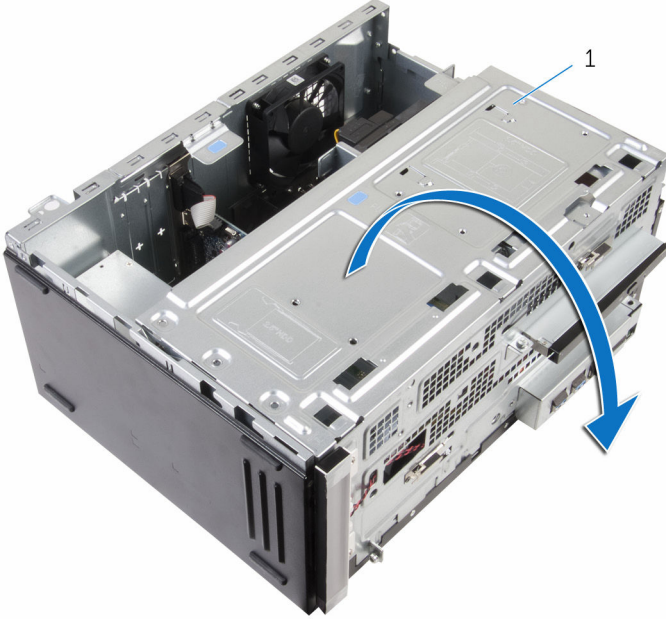
**UYARI:** Bilgisayarınızın içinde çalışmadan önce, bilgisayarınızla birlikte verilen güvenlik bilgilerini okuyun ve [Bilgisayarınızın İçinde Çalışmadan Önce](#) bölümündeki adımları takip edin. Bilgisayarınızın içinde çalıştıktan sonra, [Bilgisayarınızın İçinde Çalıştıktan Sonra](#) bölümündeki talimatları izleyin. Ek en iyigüvenlik uygulama bilgileri için [www.dell.com/regulatory\\_compliance](http://www.dell.com/regulatory_compliance) adresindeki Yasal Uygunluk ana sayfasına bakın.

## Ön koşullar

- 1 [Bilgisayar kapağını](#) çıkarın.
- 2 [Ön çerçeveyi](#) sökün.

# Yordam

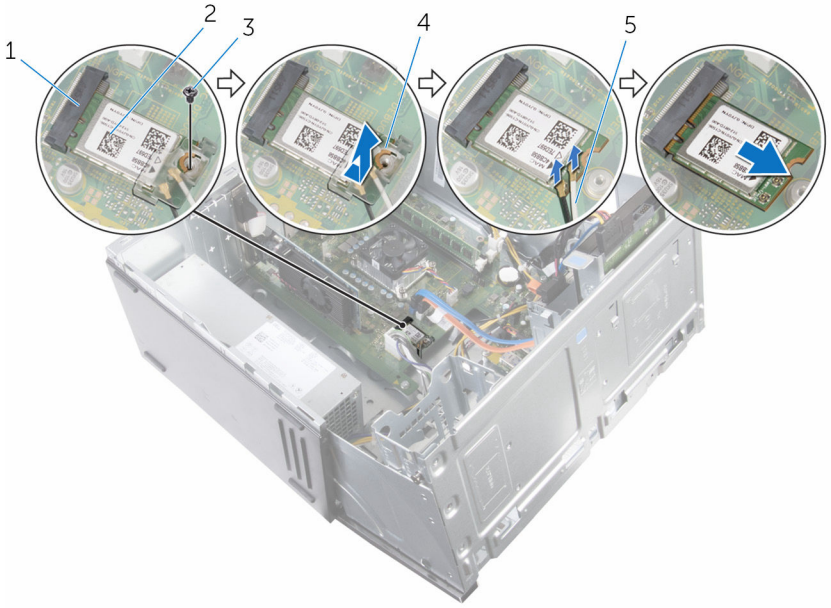
- 1 Yan kasayı açın.



1 yan kasa

- 2 Kablosuz kartı sistem kartına sabitleyen vidayı sökün.
- 3 Kablosuz kart braketini kablosuz karttan kaldırın.
- 4 Anten kablolarını kablosuz karttan ayırın.

5 Kablosuz kartı, kablosuz kart yuvasından kaydırarak çıkarın.



1 kablosuz kartı yuvası

2 kablosuz kart

3 vida

4 kablosuz kart desteği

5 anten kabloları

# Kablosuz kartı takma.

---

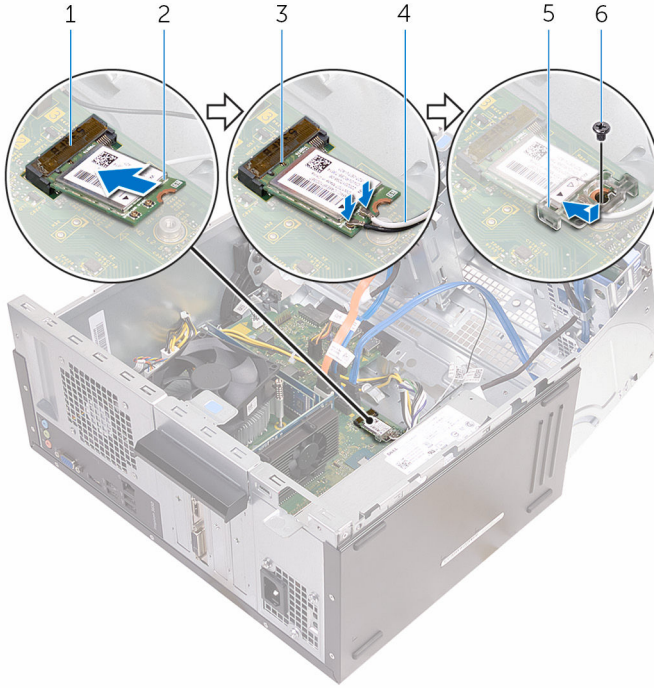


**UYARI:** Bilgisayarınızın içinde çalışmadan önce, bilgisayarınızla birlikte verilen güvenlik bilgilerini okuyun ve [Bilgisayarınızın İçinde Çalışmadan Önce](#) bölümündeki adımları takip edin. Bilgisayarınızın içinde çalıştıktan sonra, [Bilgisayarınızın İçinde Çalıştıktan Sonra](#) bölümündeki talimatları izleyin. Ek en iyigüvenlik uygulama bilgileri için [www.dell.com/regulatory\\_compliance](http://www.dell.com/regulatory_compliance) adresindeki Yasal Uygunluk ana sayfasına bakın.

## Yordam

- 1 Kablosuz kartın üzerindeki çentik ile kablosuz kartı yuvası üzerindeki tırnağı hizalayın.
- 2 Kablosuz kartı belirli bir açıyla kablosuz kart yuvasına kaydırın.
- 3 Anten kablolarını kablosuz karta takın.
- 4 Kablosuz kart braketini kablosuz karttan kaydırın.

5 Kablosuz kartı sistem kartına bağlayan vidayı yerine takın.



1 kablosuz kartı yuvası

3 çentik

5 kablosuz kart desteği

2 kablosuz kart

4 anten kabloları

6 vida

6 Yan kasayı kapatın.

## Son koşullar

1 [Ön çerçeveyi](#) yerine takın.

2 [Bilgisayar kapağını](#) yerine takın.

# Anten modüllerini çıkarma

---



**UYARI:** Bilgisayarınızın içinde çalışmadan önce, bilgisayarınızla birlikte verilen güvenlik bilgilerini okuyun ve [Bilgisayarınızın İçinde Çalışmadan Önce](#) bölümündeki adımları takip edin. Bilgisayarınızın içinde çalıştıktan sonra, [Bilgisayarınızın İçinde Çalıştıktan Sonra](#) bölümündeki talimatları izleyin. Ek en iyigüvenlik uygulama bilgileri için [www.dell.com/regulatory\\_compliance](http://www.dell.com/regulatory_compliance) adresindeki Yasal Uygunluk ana sayfasına bakın.

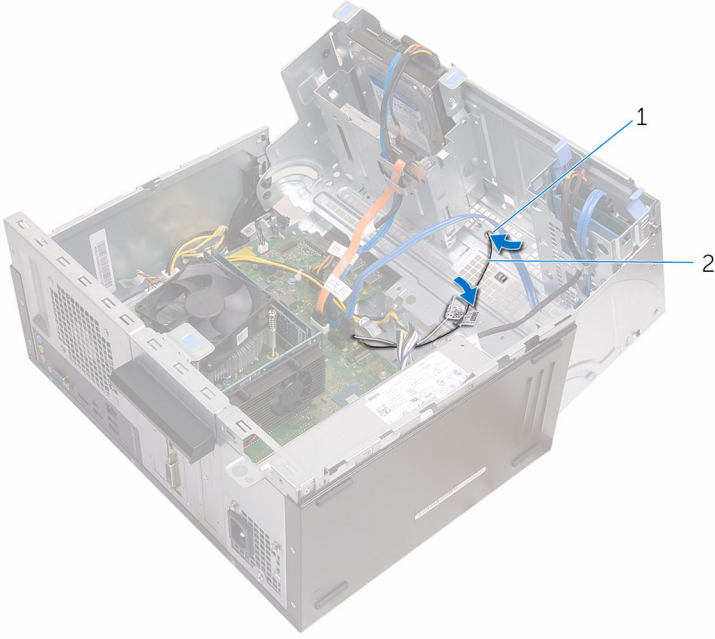
## Ön koşullar

- 1 [Bilgisayar kapağını](#) çıkarın.
- 2 [Ön çerçeveyi](#) sökün.
- 3 [Kablosuz kartı](#) çıkarın.

## Yordam

- 1 Anten kablolarını yan kasadaki yönlendirme kılavuzlarından çıkarın.

- 2** Anten kablolarını yan kasadaki yönlendirme deliklerinden yavaşça kaydırın. Beyaz kabloyu alt yuvadan ve siyah kabloyu üst yuvadan kaydırın.



1 yönlendirme delikleri

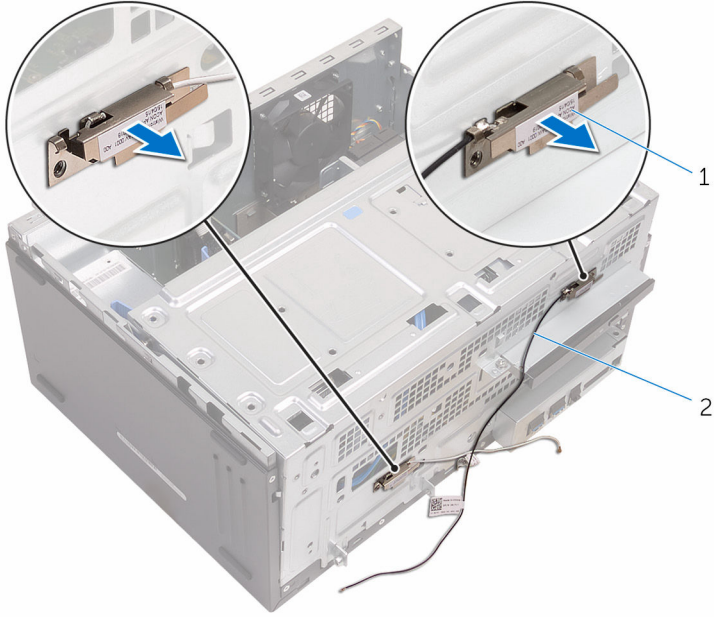
2 anten kabloları

- 3** Yan kasayı kapatın.

4 Plastik bir çubuk kullanarak, anten modüllerini yan kasadan yavaşça çıkarın.



**NOT:** Anten modüllerinin konumlarını daha sonra doğru yerleştirebilmek için not edin.



1 anten modülleri (2)

2 anten kabloları (2)

# Anten modüllerini takma

---



**UYARI:** Bilgisayarınızın içinde çalışmadan önce, bilgisayarınızla birlikte verilen güvenlik bilgilerini okuyun ve [Bilgisayarınızın İçinde Çalışmadan Önce](#) bölümündeki adımları takip edin. Bilgisayarınızın içinde çalıştıktan sonra, [Bilgisayarınızın İçinde Çalıştıktan Sonra](#) bölümündeki talimatları izleyin. Ek en iyigüvenlik uygulama bilgileri için [www.dell.com/regulatory\\_compliance](http://www.dell.com/regulatory_compliance) adresindeki Yasal Uygunluk ana sayfasına bakın.

## Yordam

- 1 Anten modüllerini yan kasaya takın.
- 2 Yan kasayı açın.
- 3 Anten kablolarını yan kasadaki yönlendirme deliklerinden kaydırın.  
Beyaz kabloyu alt yuvadan ve siyah kabloyu üst yuvadan kaydırın.
- 4 Anten kablolarını yönlendirme kılavuzlarından geçirin.

## Son koşullar

- 1 [Kablosuz kartı](#) yerine takın.
- 2 [Ön çerçeveyi](#) yerine takın.
- 3 [Bilgisayar kapağını](#) yerine takın.

# Güç düğmesi modülünü çıkarma

---



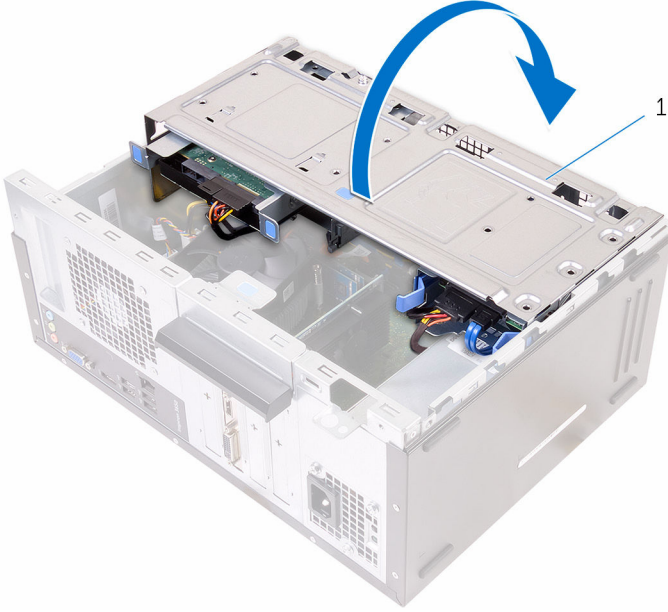
UYARI: Bilgisayarınızın içinde çalışmadan önce, bilgisayarınızla birlikte verilen güvenlik bilgilerini okuyun ve [Bilgisayarınızın İçinde Çalışmadan Önce](#) bölümündeki adımları takip edin. Bilgisayarınızın içinde çalıştıktan sonra, [Bilgisayarınızın İçinde Çalıştıktan Sonra](#) bölümündeki talimatları izleyin. Ek en iyigüvenlik uygulama bilgileri için [www.dell.com/regulatory\\_compliance](http://www.dell.com/regulatory_compliance) adresindeki Yasal Uygunluk ana sayfasına bakın.

## Ön koşullar

- 1 [Bilgisayar kapağını](#) çıkarın.
- 2 [Ön çerçeveyi](#) sökün.

# Yordam

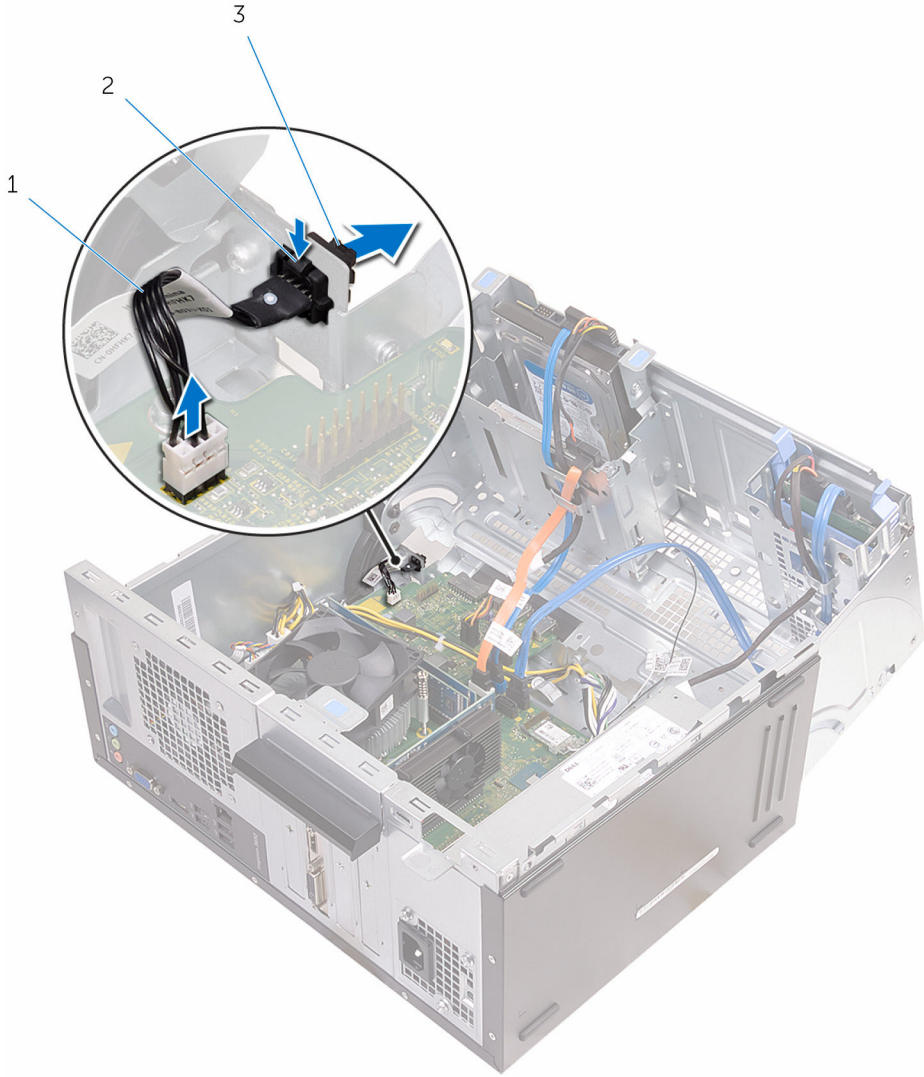
- 1 Yan kasayı açın.



1 yan kasa

- 2 Güç düğmesi kablosunu sistem kartından çıkarın.  
Daha fazla bilgi için "[Sistem Kartı Bileşenleri](#)"ne bakın.

3 Güç düğmesi üzerindeki tırnağa bastırın ve kasanın dışına kaydırın.



1 güç düğmesi kablosu

2 tırnak

3 güç düğmesi modülü

# Güç düğmesi modülünü yerine takma

---



**UYARI:** Bilgisayarınızın içinde çalışmadan önce, bilgisayarınızla birlikte verilen güvenlik bilgilerini okuyun ve [Bilgisayarınızın İçinde Çalışmadan Önce](#) bölümündeki adımları takip edin. Bilgisayarınızın içinde çalıştıktan sonra, [Bilgisayarınızın İçinde Çalıştıktan Sonra](#) bölümündeki talimatları izleyin. Ek en iyigüvenlik uygulama bilgileri için [www.dell.com/regulatory\\_compliance](http://www.dell.com/regulatory_compliance) adresindeki Yasal Uygunluk ana sayfasına bakın.

## Yordam

- 1 Güç düğmesini soketine kaydırın.
- 2 Güç anahtarı kablosunu sistem kartına bağlayın.
- 3 Yan kasayı kapatın.

## Son koşullar

- 1 [Ön çerçeveyi](#) yerine takın.
- 2 [Bilgisayar kapağını](#) yerine takın.

# Kasa fanını ıkarma

---



**UYARI:** Bilgisayarınızın iinde alıřmadan nce, bilgisayarınızla birlikte verilen gvenlik bilgilerini okuyun ve [Bilgisayarınızın İinde alıřmadan nce](#) blmndeki adımları takip edin. Bilgisayarınızın iinde alıřtıktan sonra, [Bilgisayarınızın İinde alıřtıktan Sonra](#) blmndeki talimatları izleyin. Ek en iyigvenlik uygulama bilgileri iin [www.dell.com/regulatory\\_compliance](http://www.dell.com/regulatory_compliance) adresindeki Yasal Uygunluk ana sayfasına bakın.

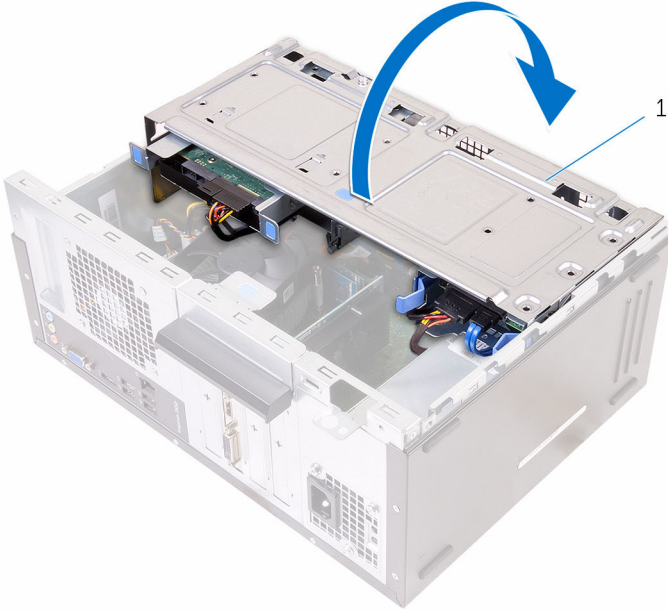
## n kořullar

[Bilgisayar kapađını](#) ıkarın.

## Yordam

- 1 Yan kasa yukarı gelecek řekilde bilgisayarınızı yan yatırın.

2 Yan kasayı açın.



1 yan kasa

3 Kasa fanı kablosunu sistem kartından çıkarın.  
Daha fazla bilgi için "[Sistem Kartı Bileşenleri](#)"ne bakın.

4 Kasa fanını kasaya sabitleyen vidaları çıkarın.



1 vidalar (4)

3 kasa fanı kablosu

2 kasa fanı

5 Kasa fanını kasadan çıkarın.

# Kasa fanını takma

---



**UYARI:** Bilgisayarınızın içinde çalışmadan önce, bilgisayarınızla birlikte verilen güvenlik bilgilerini okuyun ve [Bilgisayarınızın İçinde Çalışmadan Önce](#) bölümündeki adımları takip edin. Bilgisayarınızın içinde çalıştıktan sonra, [Bilgisayarınızın İçinde Çalıştıktan Sonra](#) bölümündeki talimatları izleyin. Ek en iyigüvenlik uygulama bilgileri için [www.dell.com/regulatory\\_compliance](http://www.dell.com/regulatory_compliance) adresindeki Yasal Uygunluk ana sayfasına bakın.

## Yordam

- 1 Kasa fanının üzerindeki vida deliklerini kasanın üzerindeki vida delikleriyle hizalayın.
- 2 Kasa fanını kasaya sabitleyen vidaları geri takın.
- 3 Kasa fanı kablosunu sistem kartına takın.
- 4 Yan kasayı kapatın.
- 5 Bilgisayarı dik bir konumda yerleştirin.

## Son koşullar

- 1 [Ön çerçeveyi](#) yerine takın.
- 2 [Bilgisayar kapağını](#) yerine takın.

# Güç kaynağı ünitesini çıkarma

---



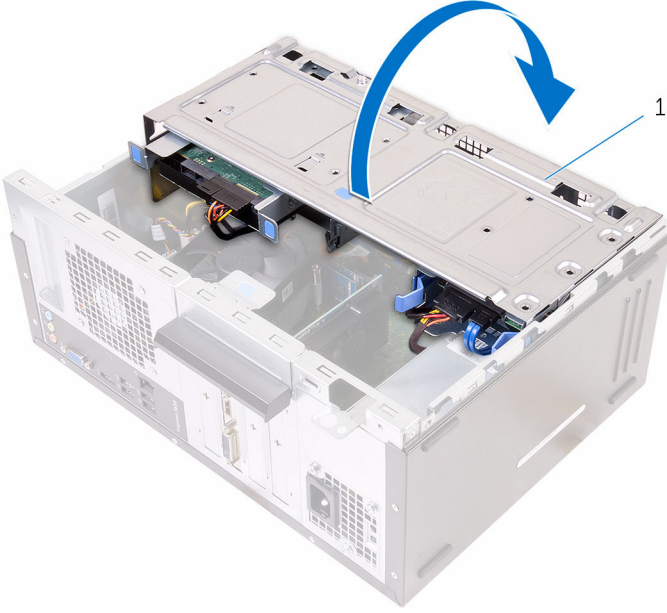
**UYARI:** Bilgisayarınızın içinde çalışmadan önce, bilgisayarınızla birlikte verilen güvenlik bilgilerini okuyun ve [Bilgisayarınızın İçinde Çalışmadan Önce](#) bölümündeki adımları takip edin. Bilgisayarınızın içinde çalıştıktan sonra, [Bilgisayarınızın İçinde Çalıştıktan Sonra](#) bölümündeki talimatları izleyin. Ek en iyigüvenlik uygulama bilgileri için [www.dell.com/regulatory\\_compliance](http://www.dell.com/regulatory_compliance) adresindeki Yasal Uygunluk ana sayfasına bakın.

## Ön koşullar

- 1 [Bilgisayar kapağını](#) çıkarın.
- 2 [Ön çerçeveyi](#) sökün.

# Yordam

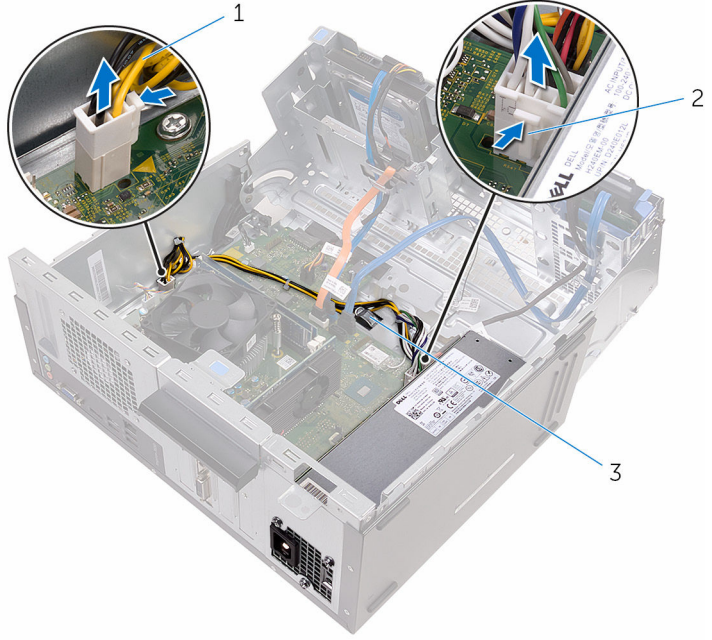
- 1 Yan kasayı açın.



1 yan kasa

- 2 Sabitleme kiplilerine bastırın ve güç kablolarını sistem kartından çıkarın.  
Daha fazla bilgi için "[Sistem kartı bileşenleri](#)"ne bakın.

3 Yönlendirmeyi unutmayın ve güç kablolarını yönlendirme kılavuzlarından çıkarın.



1 güç kabloları (2)

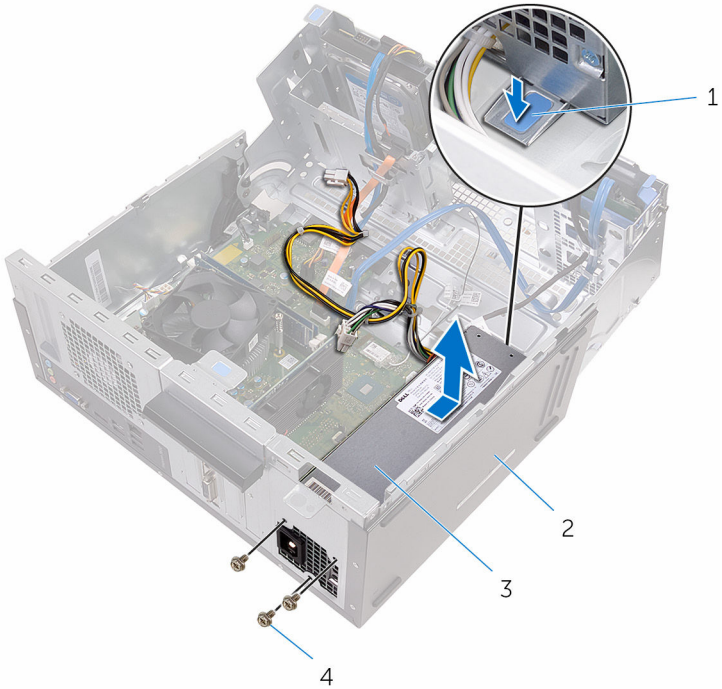
2 sabitleme klipleri (2)

3 yönlendirme kılavuzları (2)

4 Güç kaynağı ünitesini kasaya sabitleyen vidaları çıkarın.

5 Güç kaynağı ünitesini kasadan çıkarmak için tutucuya basın.

6 Güç kaynağı ünitesini kaydırarak kasadan çıkarın.



1 kelepçe

2 kasa

3 güç kaynağı ünitesi

4 vidalar (3)

# Güç kaynağı ünitesini takma

---



**UYARI:** Bilgisayarınızın içinde çalışmadan önce, bilgisayarınızla birlikte verilen güvenlik bilgilerini okuyun ve [Bilgisayarınızın İçinde Çalışmadan Önce](#) bölümündeki adımları takip edin. Bilgisayarınızın içinde çalıştıktan sonra, [Bilgisayarınızın İçinde Çalıştıktan Sonra](#) bölümündeki talimatları izleyin. Ek en iyigüvenlik uygulama bilgileri için [www.dell.com/regulatory\\_compliance](http://www.dell.com/regulatory_compliance) adresindeki Yasal Uygunluk ana sayfasına bakın.

## Yordam

- 1 Güç kaynağını kasanın arkasına doğru kaydırın.
- 2 Güç kaynağı ünitesindeki vida deliklerini kasadaki vida delikleriyle hizalayın.
- 3 Güç kaynağı ünitesini kasaya bağlayan vidaları yerine takın.
- 4 Yönlendirme kılavuzları boyunca güç kablolarını yönlendirin ve sistem kartına bağlayın.
- 5 Yan kasayı kapatın.

## Son koşullar

- 1 [Ön çerçeveyi](#) yerine takın.
- 2 [Bilgisayar kapağını](#) yerine takın.

# İşlemci fanını ve ısı emici aksamı çıkarma

---



**UYARI:** Bilgisayarınızın içinde çalışmadan önce, bilgisayarınızla birlikte verilen güvenlik bilgilerini okuyun ve [Bilgisayarınızın İçinde Çalışmadan Önce](#) bölümündeki adımları takip edin. Bilgisayarınızın içinde çalıştıktan sonra, [Bilgisayarınızın İçinde Çalıştıktan Sonra](#) bölümündeki talimatları izleyin. Ek en iyigüvenlik uygulama bilgileri için [www.dell.com/regulatory\\_compliance](http://www.dell.com/regulatory_compliance) adresindeki Yasal Uygunluk ana sayfasına bakın.



**UYARI:** Isı emicisi, normal işlem boyunca ısınabilir. Dokunmadan önce bir süre soğuması için bırakın.



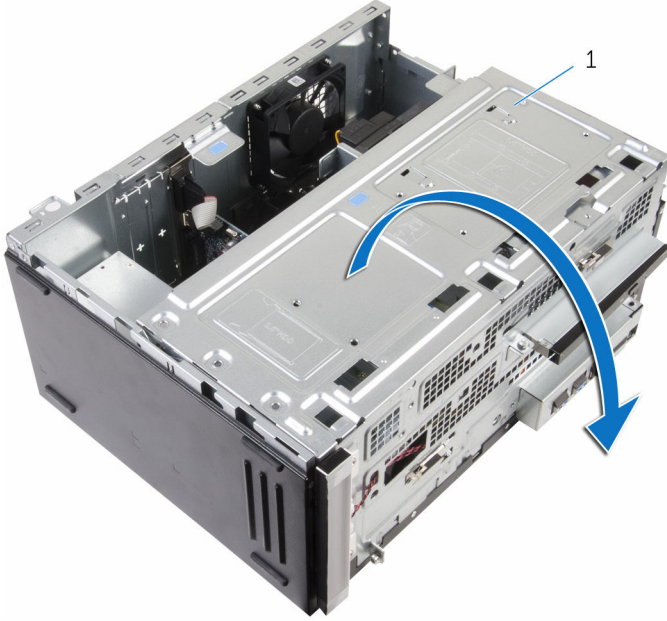
**DİKKAT:** İşlemcinin maksimum düzeyde soğumasını sağlamak için, ısı emicisi üzerindeki ısı aktarım alanlarına dokunmayın. Cildinizde bulunan yağlar, ısı gresinin ısı aktarım kapasitesini azaltabilir.

## Ön koşullar

- 1 [Bilgisayar kapağını](#) çıkarın.
- 2 [Ön çerçeveyi](#) sökün.

# Yordam

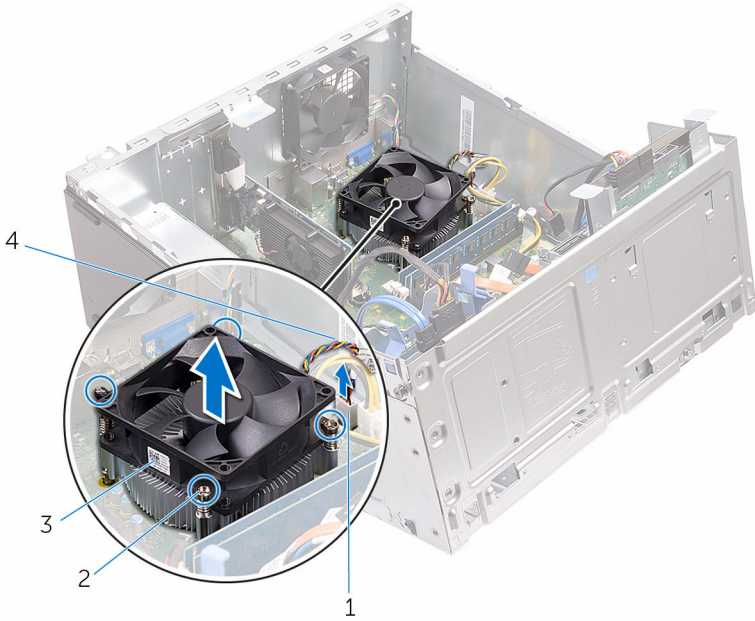
- 1 Yan kasayı açın.



1 yan kasa

- 2 İşlemci fanı kablosunu sistem kartından sökün.  
Daha fazla bilgi için "[Sistem Kartı Bileşenleri](#)"ne bakın.
- 3 İşlemci fanını ve ısı emici aksamını sistem kartına sabitleyen tutucu vidaları çıkarın.

4 İşlemci fanını ve ısı emici aksamı bilgisayardan kaldırın.



1 işlemci fanı kablosu konektörü

2 tutucu vidalar (4)

3 işlemci fanı

4 işlemci fan kablosu

# İşlemci fanı ve ısı emici aksamını takma

---



**UYARI:** Bilgisayarınızın içinde çalışmadan önce, bilgisayarınızla birlikte verilen güvenlik bilgilerini okuyun ve [Bilgisayarınızın İçinde Çalışmadan Önce](#) bölümündeki adımları takip edin. Bilgisayarınızın içinde çalıştıktan sonra, [Bilgisayarınızın İçinde Çalıştıktan Sonra](#) bölümündeki talimatları izleyin. Ek en iyigüvenlik uygulama bilgileri için [www.dell.com/regulatory\\_compliance](http://www.dell.com/regulatory_compliance) adresindeki Yasal Uygunluk ana sayfasına bakın.

## Yordam

- 1 İşlemci fanını ve ısı emici aksamını işlemcinin üzerine yerleştirin.
- 2 İşlemci fanı ve ısı emici aksamını sabitleyecek vidaları sistem kartındaki vida deliklerine takın.
- 3 İşlemci fan kablosunu sistem kartına bağlayın.
- 4 Yan kasayı kapatın.

## Son koşullar

- 1 [Ön çerçeveyi](#) yerine takın.
- 2 [Bilgisayar kapağını](#) yerine takın.

# Sistem kartını çıkarma



**UYARI:** Bilgisayarınızın içinde çalışmadan önce, bilgisayarınızla birlikte verilen güvenlik bilgilerini okuyun ve [Bilgisayarınızın İçinde Çalışmadan Önce](#) bölümündeki adımları takip edin. Bilgisayarınızın içinde çalıştıktan sonra, [Bilgisayarınızın İçinde Çalıştıktan Sonra](#) bölümündeki talimatları izleyin. Ek en iyigüvenlik uygulama bilgileri için [www.dell.com/regulatory\\_compliance](http://www.dell.com/regulatory_compliance) adresindeki Yasal Uygunluk ana sayfasına bakın.



**NOT:** Bilgisayarınızın Servis Etiketi sistem kartında bulunur. Sistem kartını değiştirdikten sonra Servis Etiketini BIOS'a girmeniz gerekmektedir.



**NOT:** Sistem kartının değiştirilmesi, BIOS ayar programı üzerinden BIOS'ta yaptığınız tüm değişiklikleri siler. Sistem kartını değiştirdikten sonra istenen değişiklikleri yapmalısınız.



**NOT:** Kabloları sistem kartından çıkarmadan önce, sistem kartını yerine geri taktıktan sonra doğru şekilde bağlayabilmeyi için, konektörlerin yerlerini not edin.

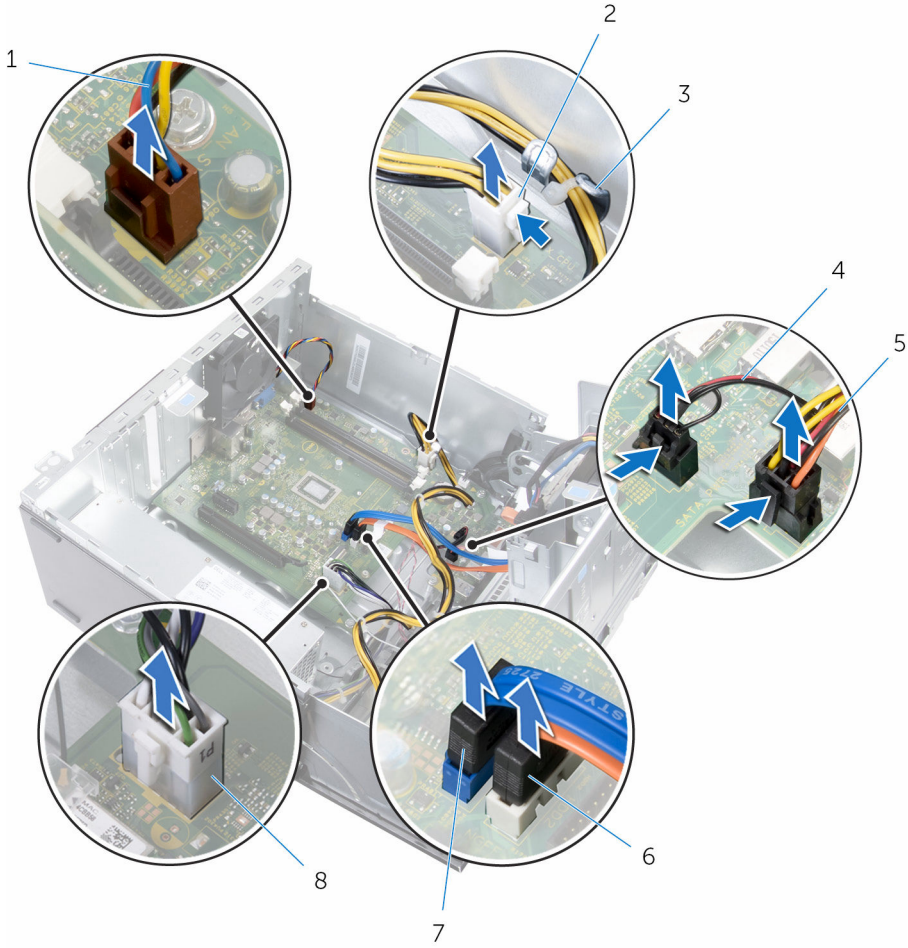
## Ön koşullar

- 1 [Bilgisayar kapağını](#) çıkarın.
- 2 [Ön çerçeveyi](#) sökün.
- 3 [Bellek modüllerini](#) çıkarın.
- 4 [Kablosuz kartı](#) çıkarın.
- 5 [İşlemci fanını ve ısı emici aksamını](#) çıkarın.
- 6 [Güç kaynağı birimini](#) çıkarın.

## Yordam

- 1 Kasa fanı kablosunu, güç kablosunu, sürücü güç kablosunu, optik sürücü veri kablosu ve sabit sürücü veri kablosunu sistem kartından çıkarın.  
Daha fazla bilgi için "[Sistem Kartı Bileşenleri](#)"ne bakın.

2 Yönlendirmeyi not edin ve kabloları sistem kartından çıkartın.



1 kasa fanı kablosu

3 yönlendirme kılavuzu

5 sürücü güç kablosu

7 sabit sürücü veri kablosu

2 güç kablosu

4 aydınlatma kablosu

6 optik sürücü veri kablosu

8 güç kablosu

3 Sistem kartını kasaya sabitleyen vidaları çıkarın.

4 Sistem kartı korumasını belirli bir açıyla kaldırın ve bilgisayardan çıkarın.



1 vidalar (8)

2 sistem kartı

# Sistem kartını yerine takma



**UYARI:** Bilgisayarınızın içinde çalışmadan önce, bilgisayarınızla birlikte verilen güvenlik bilgilerini okuyun ve [Bilgisayarınızın İçinde Çalışmadan Önce](#) bölümündeki adımları takip edin. Bilgisayarınızın içinde çalıştıktan sonra, [Bilgisayarınızın İçinde Çalıştıktan Sonra](#) bölümündeki talimatları izleyin. Ek en iyigüvenlik uygulama bilgileri için [www.dell.com/regulatory\\_compliance](http://www.dell.com/regulatory_compliance) adresindeki Yasal Uygunluk ana sayfasına bakın.



**NOT:** Bilgisayarınızın Servis Etiketini sistem kartında bulunur. Sistem kartını değiştirdikten sonra Servis Etiketini BIOS'a girmeniz gerekmektedir.



**NOT:** Sistem kartının değiştirilmesi, BIOS ayar programı üzerinden BIOS'ta yaptığınız tüm değişiklikleri siler. Sistem kartını değiştirdikten sonra istenen değişiklikleri yapmalısınız.

## Yordam


- 1 Sistem kartındaki vida deliklerini kasanın üzerindeki vida delikleriyle hizalayın.
- 2 Sistem kartını yavaşça kasanın üzerine yerleştirin.
- 3 Sistem kartını kasaya sabitleyen vidaları yerine takın.
- 4 Kabloları yönlendirme kılavuzlarından geçirin ve sistem kartı üzerindeki ilgili konektörlerine bağlayın.


## Son koşullar

- 1 [İşlemci fanını ve ısı emici aksamını](#) değiştirin.
- 2 [Kablosuz kartı](#) yerine takın.
- 3 [Bellek modüllerini](#) yerine takın.
- 4 [Ön çerçeveyi](#) yerine takın.
- 5 [Bilgisayar kapağını](#) yerine takın.

# BIOS kurulum programı

## Genel Bakış

 **DİKKAT:** Uzman bir bilgisayar kullanıcısı değilseniz, BIOS kurulum programı ayarlarını değiştirmeyin. Bazı değişiklikler bilgisayarınızın yanlış çalışmasına neden olabilir.


 **NOT:** BIOS kurulum programını değiştirmeden önce, ileride kullanmak üzere BIOS sistem kurulumu ekran bilgilerini bir yere not etmeniz önerilir.

BIOS kurulum programını kullanın:


- Bilgisayarınıza kurulu donanım konusunda, RAM miktarı, sabit sürücü boyutu vb. gibi bilgiler alabilirsiniz.
- Sistem yapılandırma bilgilerini değiştirin.
- Kullanıcı parolası, takılan sabit sürücü türü, baz cihazların etkinleştirilmesi veya devreden çıkarılması vs. gibi kullanıcının seçebileceği bir seçeneği ayarlayabilir veya değiştirebilirsiniz

## BIOS kurulum programına girme

- 1 Bilgisayarınızı açın (veya yeniden başlatın).
- 2 POST sırasında DELL logosu görüntülendiğinde, F2 isteminin görünmesini bekleyin ve sonra hemen F2'ye basın.

 **NOT:** F2 istemi klavyenin başlatıldığını belirtir. Bu istem çok hızlı görünebileceğinden buna dikkat etmeniz ve F2'ye basmanız gerekir. F2'ye F2 istemi öncesi basarsanız, bu basış kaybolur. Çok uzun süre bekler ve işletim sistemi logosunu görürseniz, masaüstü görünene kadar beklemeye devam edin ve sonra bilgisayarınızı kapatıp yeniden deneyin.

## Unutulmuş Parolaları Temizleme

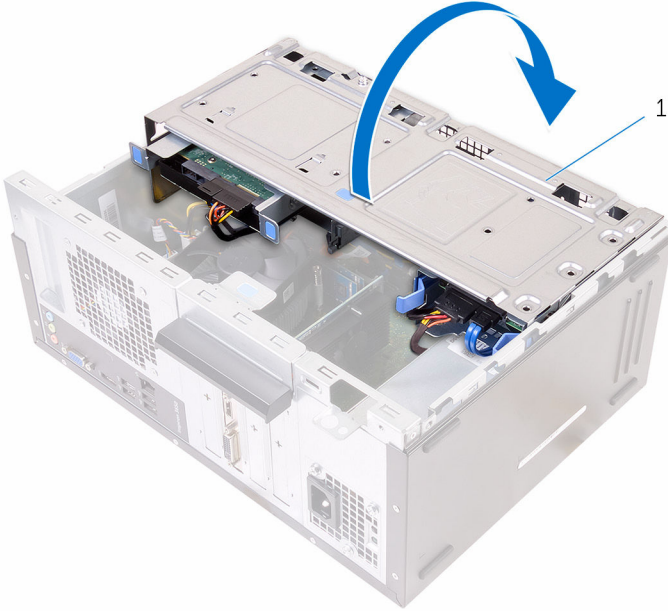
 **UYARI:** Bilgisayarınızın içinde çalışmadan önce, bilgisayarınızla birlikte verilen güvenlik bilgilerini okuyun ve [Bilgisayarınızın İçinde Çalışmadan Önce](#) bölümündeki adımları takip edin. Bilgisayarınızın içinde çalıştıktan sonra, [Bilgisayarınızın İçinde Çalıştıktan Sonra](#) bölümündeki talimatları izleyin. Ek en iyigüvenlik uygulama bilgileri için [www.dell.com/regulatory\\_compliance](http://www.dell.com/regulatory_compliance) adresindeki Yasal Uygunluk ana sayfasına bakın.


## Ön koşullar

- 1 [Bilgisayar kapağını](#) çıkarın.
- 2 [Ön çerçeveyi](#) sökün.

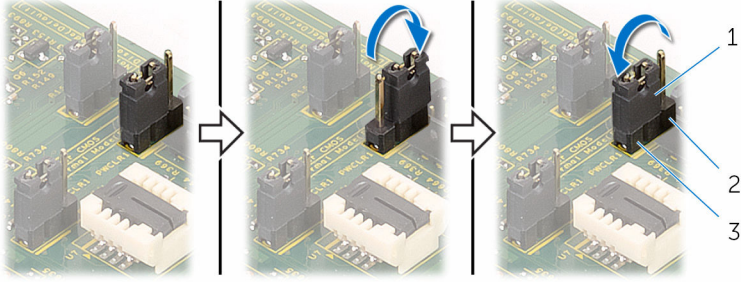
## Yordam

- 1 Yan kasayı açın.



- 1 yan kasa
- 2 Atlama fişini varsayılan atlama teli piminden çıkarın ve parola atlama teli pimine bağlayın.  
 **NOT:** Atlama teli pimlerinin konumu hakkında daha fazla bilgi için, bkz. "[Sistem kartı bileşenleri](#)".

- 3 5 saniye bekleyin ve daha sonra atlama teli fişini orijinal konumuna takın.



- 1 Atlama fişi  
2 parola atlama teli pimi  
3 Varsayılan atlama teli pimi

- 4 Yan kasayı kapatın.

## Son koşullar

- 1 [Ön çerçeveyi](#) yerine takın.
- 2 [Bilgisayar kapağını](#) yerine takın.

## CMOS Ayarlarını Silme

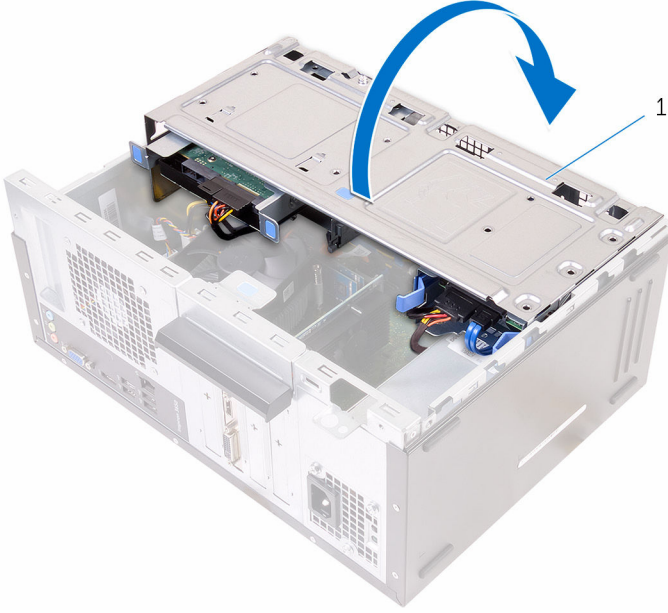
**!** UYARI: Bilgisayarınızın içinde çalışmadan önce, bilgisayarınızla birlikte verilen güvenlik bilgilerini okuyun ve [Bilgisayarınızın İçinde Çalışmadan Önce](#) bölümündeki adımları takip edin. Bilgisayarınızın içinde çalıştıktan sonra, [Bilgisayarınızın İçinde Çalıştıktan Sonra](#) bölümündeki talimatları izleyin. Ek en iyigüvenlik uygulama bilgileri için [www.dell.com/regulatory\\_compliance](http://www.dell.com/regulatory_compliance) adresindeki Yasal Uygunluk ana sayfasına bakın.

## Ön koşullar

- 1 [Bilgisayar kapağını](#) çıkarın.
- 2 [Ön çerçeveyi](#) sökün.

## Yordam

- 1 Yan kasayı açın.



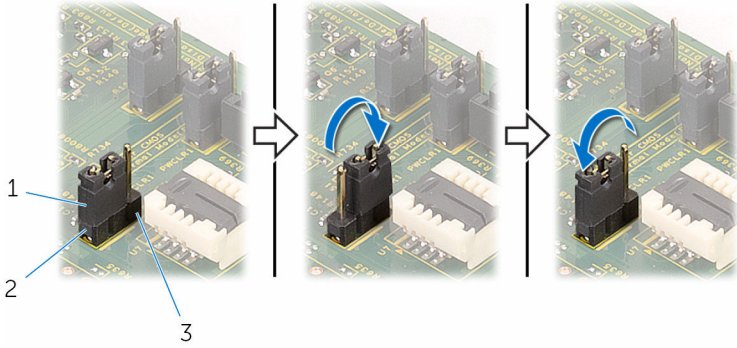
1 yan kasa

- 2 Varsayılan atlama teli piminden anahtar fişini çıkarın ve CMOS atlama teli pimine bağlayın.



**NOT:** Atlama teli pimlerinin konumu hakkında daha fazla bilgi için, bkz. "[Sistem kartı bileşenleri](#)".

- 3 5 saniye bekleyin ve daha sonra atlama teli fişini orijinal konumuna takın.



1 Atlama fişi

3 CMOS atlama teli pimi

2 Varsayılan atlama teli pimi

- 4 Yan kasayı kapatın.


## Son koşullar

- 1 [Ön çerçeveyi](#) yerine takın.
- 2 [Bilgisayar kapağını](#) yerine takın.

# BIOS'u Sıfırlama

---

Bir gncelleřtirme kullanılabılır olduėunda veya sistem kartını deėiřtirdikten sonra BIOS'u sıfırlamanız (gncellemeniz) gerekebilir:

- 1 Bilgisayarı aın.
- 2 [www.dell.com/support/](http://www.dell.com/support/) adresine gidin.
- 3 **Product Support** (rn Desteėi) seeneėine tıklayın, dizst bilgisayarınızın Servis Etiketini girin ve **Submit** (Gnder) dėmesine tıklayın.  
 **NOT:** Servis Etiketiniz yoksa, otomatik algılama zelliėi veya manuel olarak bilgisayar modelinize gzetme seeneėini kullanın.
- 4 **Drivers & Downloads** (Srcler ve Yklemeler) seeneėine tıklayın.
- 5 Bilgisayarınızda ykl olan iřletim sistemini sein.
- 6 Sayfayı ařaėı doėru kaydırın ve **BIOS'u** geniřletin.
- 7 En son BIOS srmn bilgisayarınıza indirmek iin **Download File** (Dosyayı İndir) dėmesini tıklatın.
- 8 Dosyayı kaydedin ve indirme tamamlandıktan sonra BIOS gncelleřtirme dosyasını kaydettiėiniz klasre gidin.
- 9 BIOS gncelleřtirme dosya simgesini ift tıklatın ve ekrandaki talimatları izleyin.

# Yardıma alma ve Dell'e başvurma

## Kendi kendine yardım kaynakları

Şu çevrimiçi kendi kendine yardım kaynaklarını kullanarak Dell ürünleri ve hizmetleri hakkında bilgi ve yardıma alabilirsiniz:

Dell ürünleri ve hizmetleri ile ilgili bilgiler

[www.dell.com](http://www.dell.com)

Windows 8.1 ve Windows 10

Dell Yardıma ve Destek uygulaması



Windows 10

Başlarken uygulaması



Windows 8.1

Yardıma ve İpuçları uygulaması



Windows 8, Windows 8.1 ve Windows 10'da yardıma seçeneğine erişme

Windows arama alanında, **Yardıma ve Destek** yazın ve **Gir** öğesine basın.

Windows 7'de yardıma erişme

**Başlat** → **Yardıma ve Destek** öğelerine tıklayın.

İşletim sistemi için çevrimiçi yardıma

[www.dell.com/support/windows](http://www.dell.com/support/windows)

[www.dell.com/support/linux](http://www.dell.com/support/linux)

Sorun giderme bilgileri, kullanım kılavuzları, kurulum talimatları, ürün özellikleri, teknik yardıma blog'ları, sürücüler, yazılım güncelleştirmeleri, vb.

[www.dell.com/support](http://www.dell.com/support)

İşletim sisteminiz, bilgisayarınızı kurma ve kullanma, veri yedekleme, tanılama vb. ile ilgili bilgi edinin.

[www.dell.com/support/manuals](http://www.dell.com/support/manuals) adresindeki *Ben ve Dell Bilgisayarım* bölümüne bakın.

## Dell'e Başvurma

Satış, teknik destek veya müşteri hizmetleri ile ilgili konularda Dell ile irtibat kurmak için [www.dell.com/contactdell](http://www.dell.com/contactdell) adresini ziyaret edin.



**NOT:** Bu hizmetlerin kullanılabilirliği ülkeye ve ürüne göre değişir ve bölgenizde bazı hizmetler verilemiyor olabilir.



**NOT:** Etkin bir Internet bağlantınız yoksa, başvuru bilgilerini satış faturanızda, irsaliyede, fişte veya Dell ürün kataloğunda bulabilirsiniz.